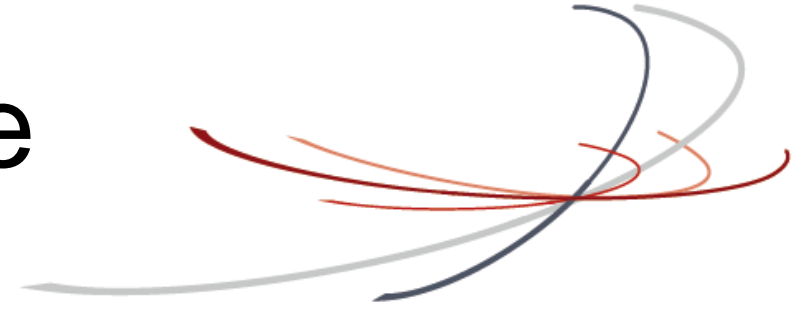




Section des unités
de recherche

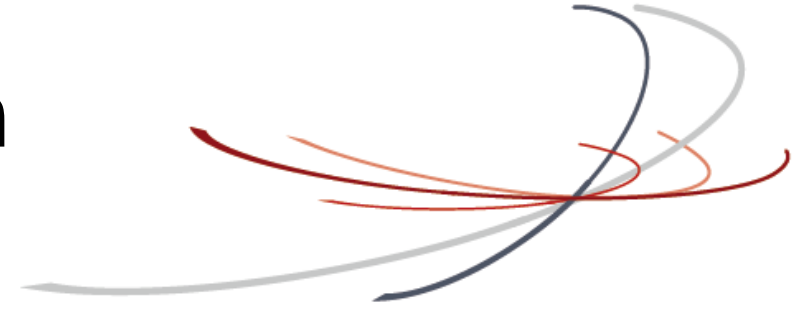
Section 05 CNRS

Sommaire



- L'évaluation des unités de recherche
- Différents outputs de cette évaluation
- Quelques réflexions sur les innovations introduites par l'AERES

Evaluation



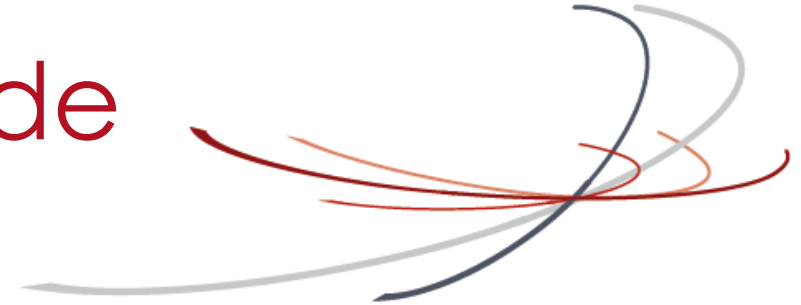
- La réforme induit un changement des pratiques d'évaluation . Une agence indépendante et transparente d'évaluation pour atteindre les standards internationaux
- **L'AERES** (*Agence d'évaluation de la recherche et de l'enseignement supérieur*) est créée en 2007 pour atteindre cet objectif.

Le « système français »



- Un paysage hétérogène:
 - Universités, Grandes Ecoles et Organismes de Recherche (une multitude) avec une très grande variété de pratiques.
 - Des chercheurs temps plein et des enseignants-chercheurs à l'investissement très variable.
- Un paysage en évolution:
 - Libertés et Responsabilités des Universités LRU (2007),
 - Création d'Agences de financement (ANR (2005)), et d'évaluation indépendantes (AERES 2006),
 - Evolution des institutions (CNRS, INSERM) opérateurs et/ou agences de financement,
 - « Grandes Ecoles » développent une activité de recherche.

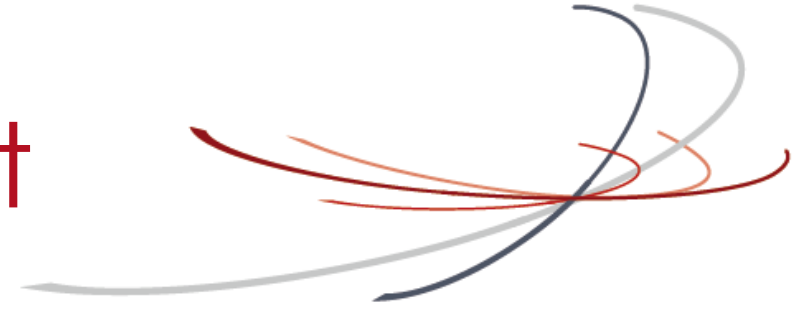
Les 4 missions de l'AERES



AERES a reçu 4 missions

- Évaluer les **organismes de recherche (INSERM, CEA, CNRS...)** et les **universités** en prenant en compte toutes leurs missions et leurs activités.
- Évaluer **l'activité de recherche des laboratoires et unités** de ces institutions.
- Évaluer les **formations** du système d'enseignement supérieur français (LMD).
- Valider les **processus d'évaluation du personnel scientifique** de ces institutions.

Do and don't



- **AERES évalue et NE décide PAS**

Accréditation et financement reviennent aux Universités, Organismes, Etat,...

- **AERES évalue la recherche ET la formation :**

Les sections Recherche et Formation travaillent de concert. 70% des délégués scientifiques sont communs aux deux sections:

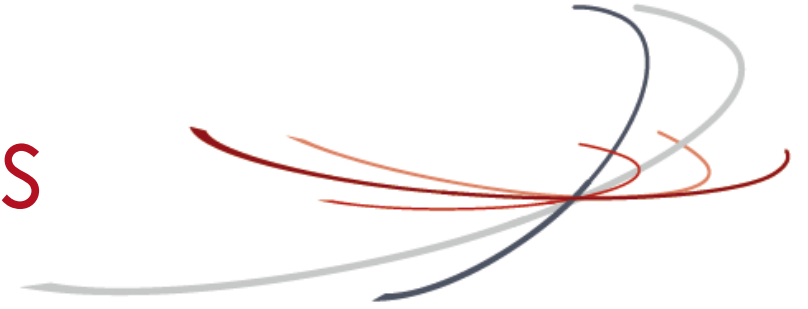
- Fertilisation croisée
- Master et doctorat sont liés aux groupes de recherche
- L'évaluation des universités (tâche 3) requiert de connaître celle des recherches et formations (tâches 1 et 2).

- **AERES N'évalue PAS les individus**

Des représentants des instances d'évaluation des Ch. et EC sont intégrés à différents niveaux de l'AERES :

- Conseil de l'AERES
- Comités d'experts visitant les laboratoires

Les 3 sections



- **Section 1 (Institutions)**

- Évalue les universités et organismes de recherche,
- Valide les processus d'évaluation du personnel scientifique des ces institutions

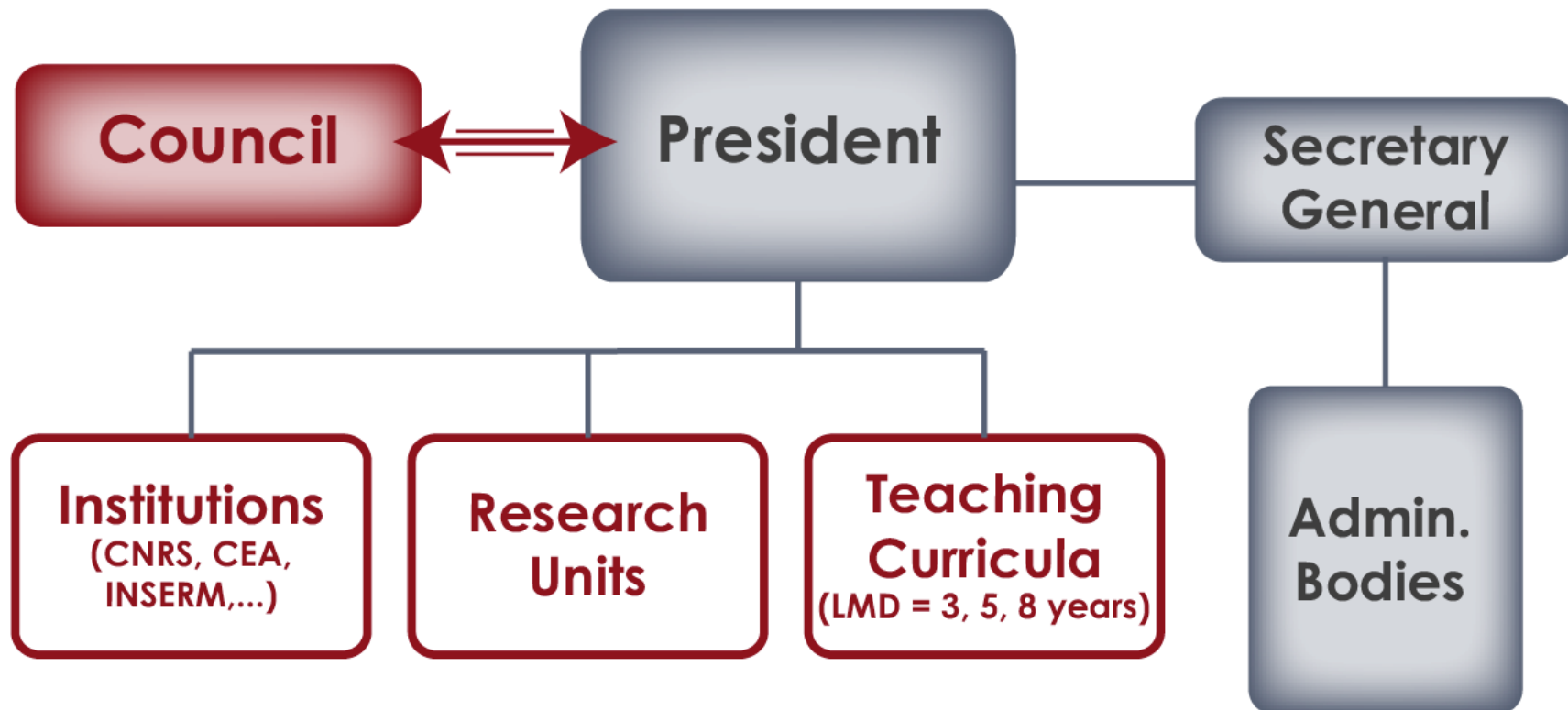
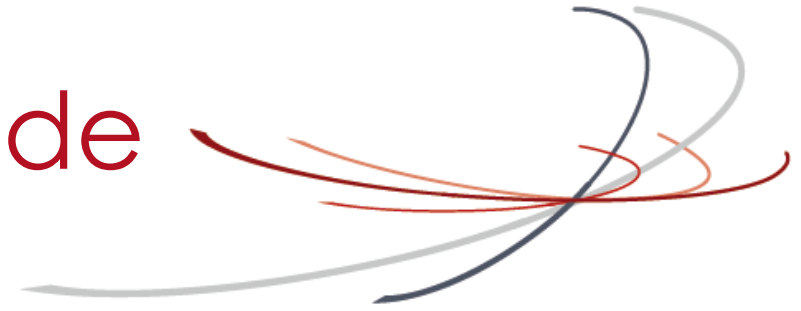
- **Section 2 (Unités de recherche)**

évalue les unités de recherche ET les équipes de ces institutions par

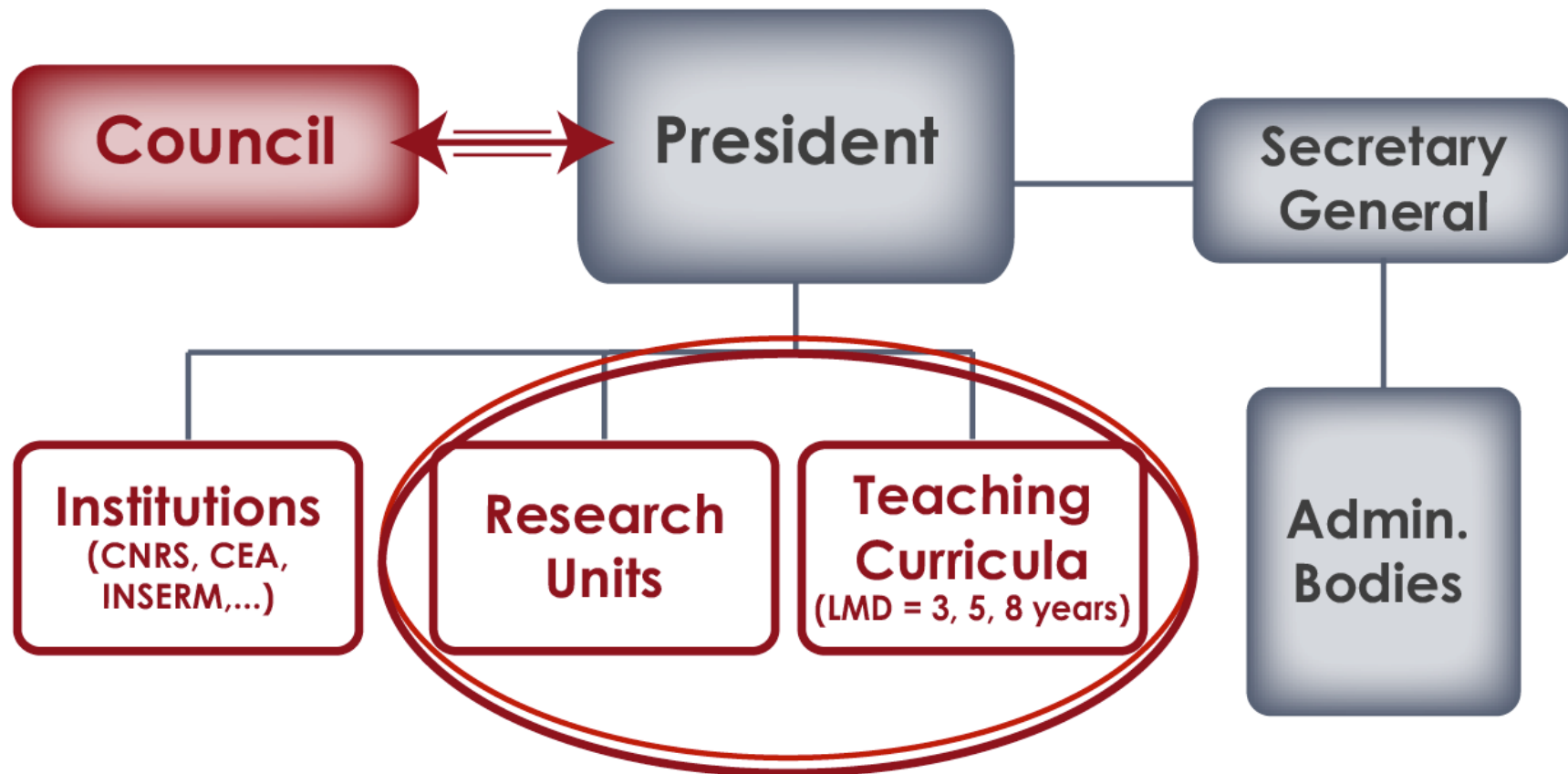
- **Section 3 (Formation)**

évalue licence, master et doctorat par  7)

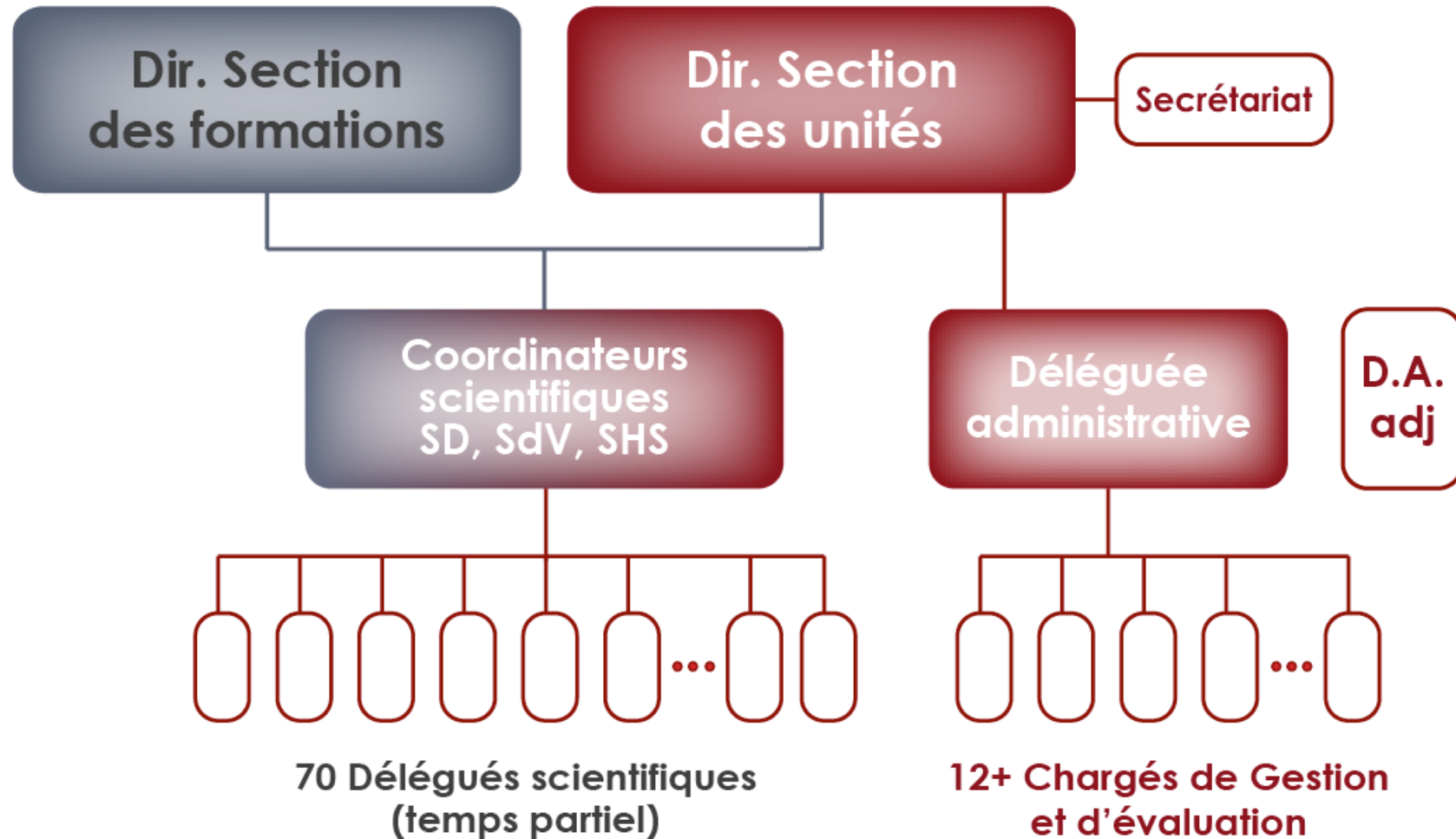
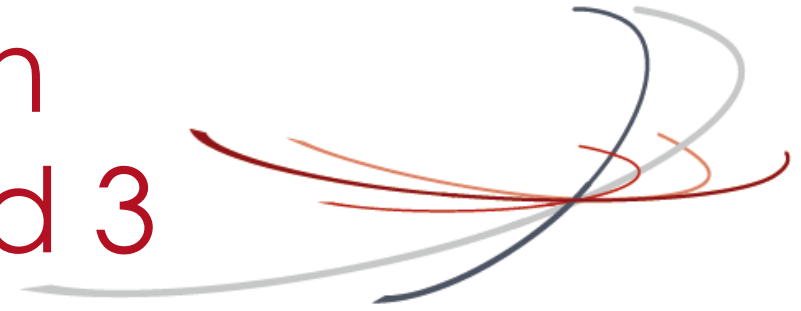
L'organisation de l'AERES



L'organisation de l'AERES



Organisation sections 2 and 3



Evaluation des unités de recherche



- Objet: évaluation de toutes les unités de recherche fonctionnant sur fonds publics
 - 600 unités de recherche en 2008 (700 en 2009) par 3200 experts (peer review)
 - 32 universités et agences (62 in 2009)
 - 2000 formations en 2008 par 700 experts.
- Couvrant **TOUS** les organismes de recherche sur fonds publics, y compris les universités privées, la recherche culturelle ou architecturale et peut être, la recherche clinique ... en utilisant une méthodologie et un référentiel homogène.

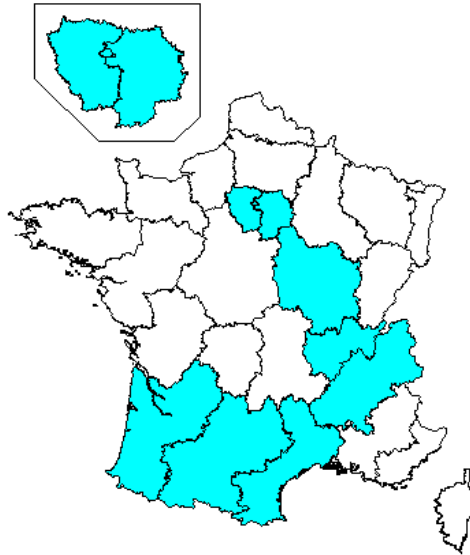
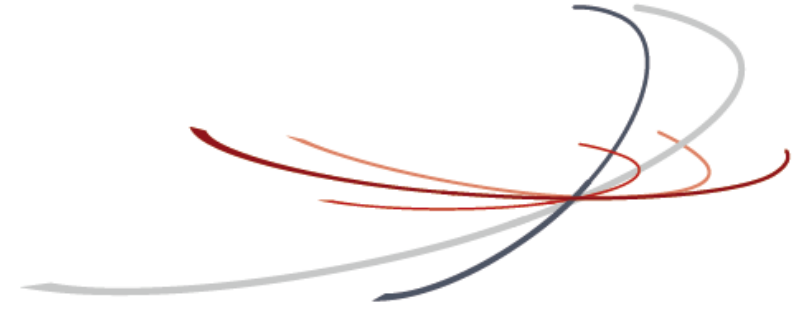
Quelques principes



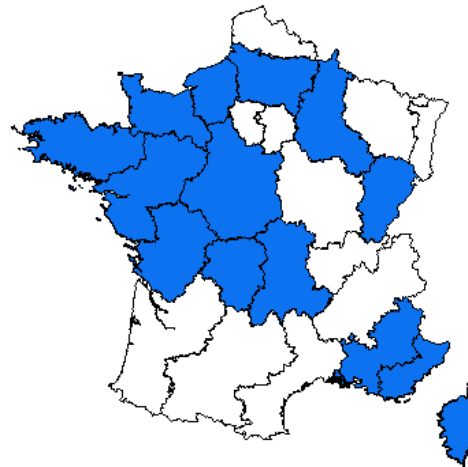
Evaluation orientée vers l'**amélioration** de la structure évaluée, dans une **logique de site**. associant **quantitatif** (signaux d'alerte) et **qualitatif** (impact, importance, prise de risque,...).

Evaluation basée sur l'**appréciation par les pairs**, **organisée par des délégués scientifiques** ne restant pas plus de trois ans à l'AERES sur la base **de visites des labos par des experts nationaux et internationaux** (large base d'experts, 3200)

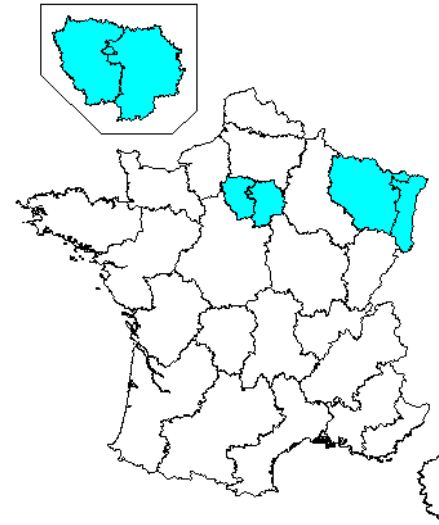
Un rythme quadriennal



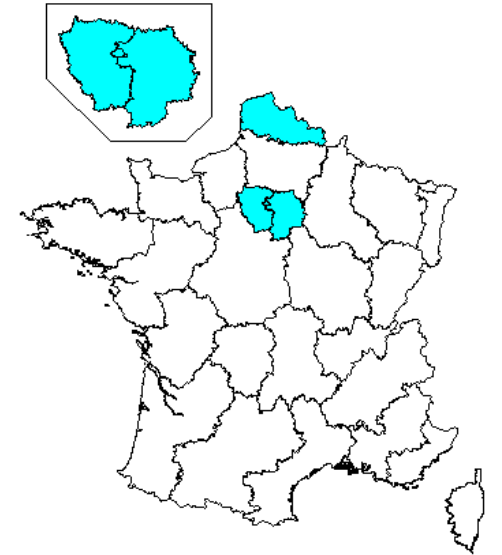
2010



2011



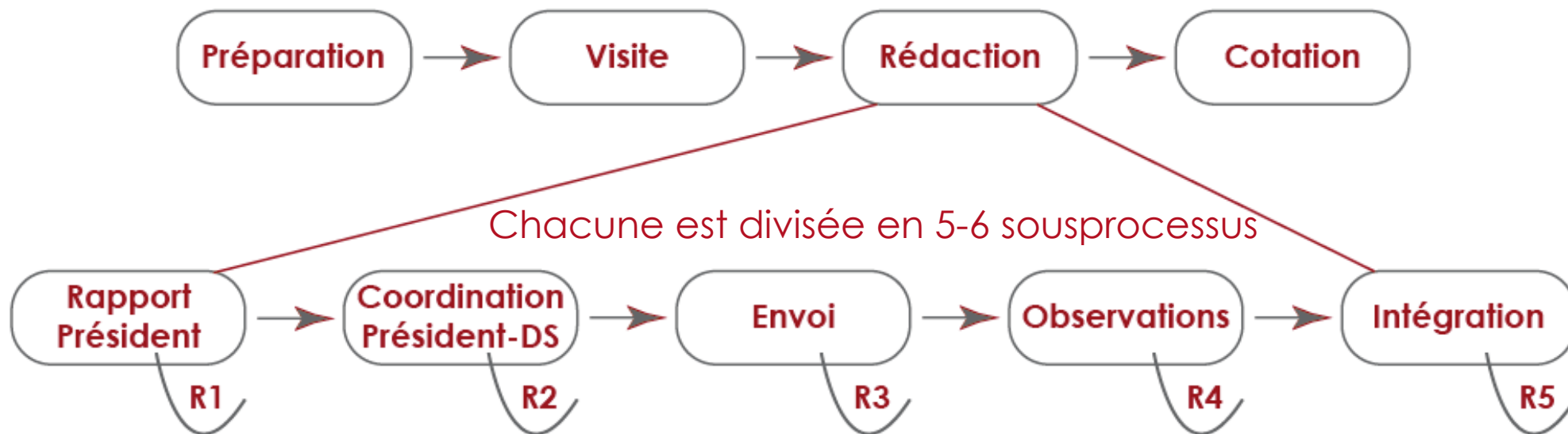
2008



2009

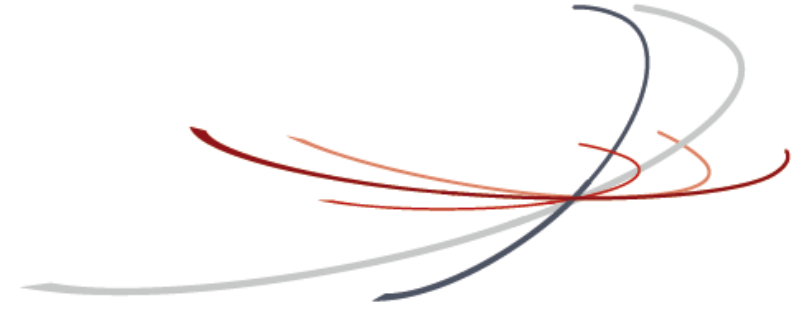
Processus d'évaluation des Unités de recherche

4 étapes :



Output: un rapport détaillé, 4 notes + 1 note globale

Le rapport



- Le rapport doit
 - fournir un **regard critique** et non descriptif,
 - détailler **l'évaluation de chaque équipe*** de recherche de l'unité,
 - spécifier les **Forces, Faiblesses** et formuler des **Recommandations**.
- Les **observations** formulées par l'unité de recherche et sa tutelle sont ajoutées à la revue par les pairs.
- Le rapport et les observations sont **publiés sur le Web**.

*équipe, axe ou thème selon l'organisation du laboratoire.

Notation des équipes et unités de recherche (1)



- Une approche délibérément anti-algorithmique.
- Basée en 2009 sur une grille en 15 points.
- Combine données quantitatives et qualitatives.
- Doit mettre l'accent sur les résultats marquants plus que sur les valeurs moyennes.

Notation des équipes et unités de recherche (2)

- Quatre items:
 - Production (Qualité, quantité, impact)
 - Attractivité (nationale, internationale,..)
 - Stratégie, pilotage
 - Projet
- Plus une note globale donnée par l' AERES
- Chaque note est sur 4 niveaux: A+, A, B et C

Notation des équipes et unités de recherche (3)



- La notation n'est pas proposée par le comité d'experts (inhomogénéité, effet avocat...).
- Mais par des panels regroupant env. 10 présidents de comité d'experts et les délégués de l'AERES concernés.
- Les panels suivent à peu près le découpage de l'ERC* .

* European Research Council

Post traitement

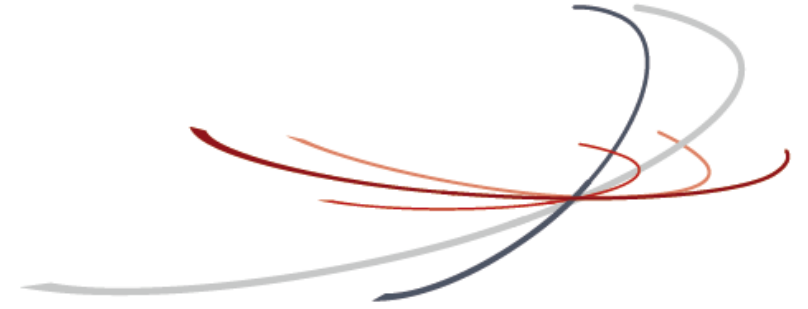


- Les utilisations **internes aux établissements** et universités et établissements.
 - Une pratique très diversifiée
 - mais prenant en compte les évaluations de l'AERES,
 - et probablement évolutive.
- Les **synthèses d'information AERES**

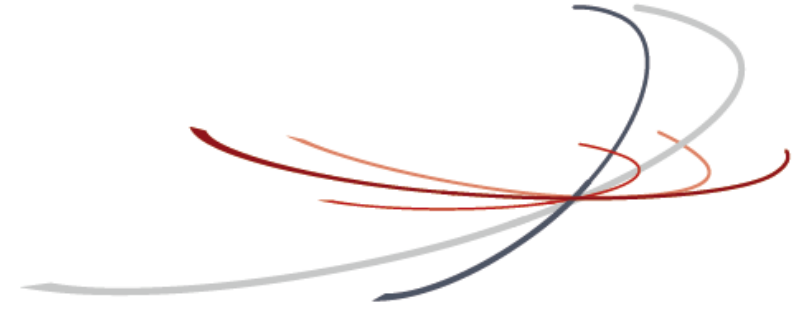
Synthèses AERES



- Etape 1: **Synthèse par champ scientifique sur un site donné** (Jan-Mar), faite par les DS à la fin d'une « mini-vague ».
- Etape 2: **Synthèse de site** (Jan-Mar) à destination de la section des Etablissements faite par un DS en collaboration avec les autres DS du même domaine, en amont du processus d'évaluation de l'établissement.
- Etape 3: **Synthèse par champ thématique** sur une vague donnée (Juil-Sept) faite par les DS d'un champ scientifique donné (env. un panel de l'ERC) à la fin d'une vague donnée.



Premiers éléments de synthèse de l'évaluation des unités de recherche (Vague C)



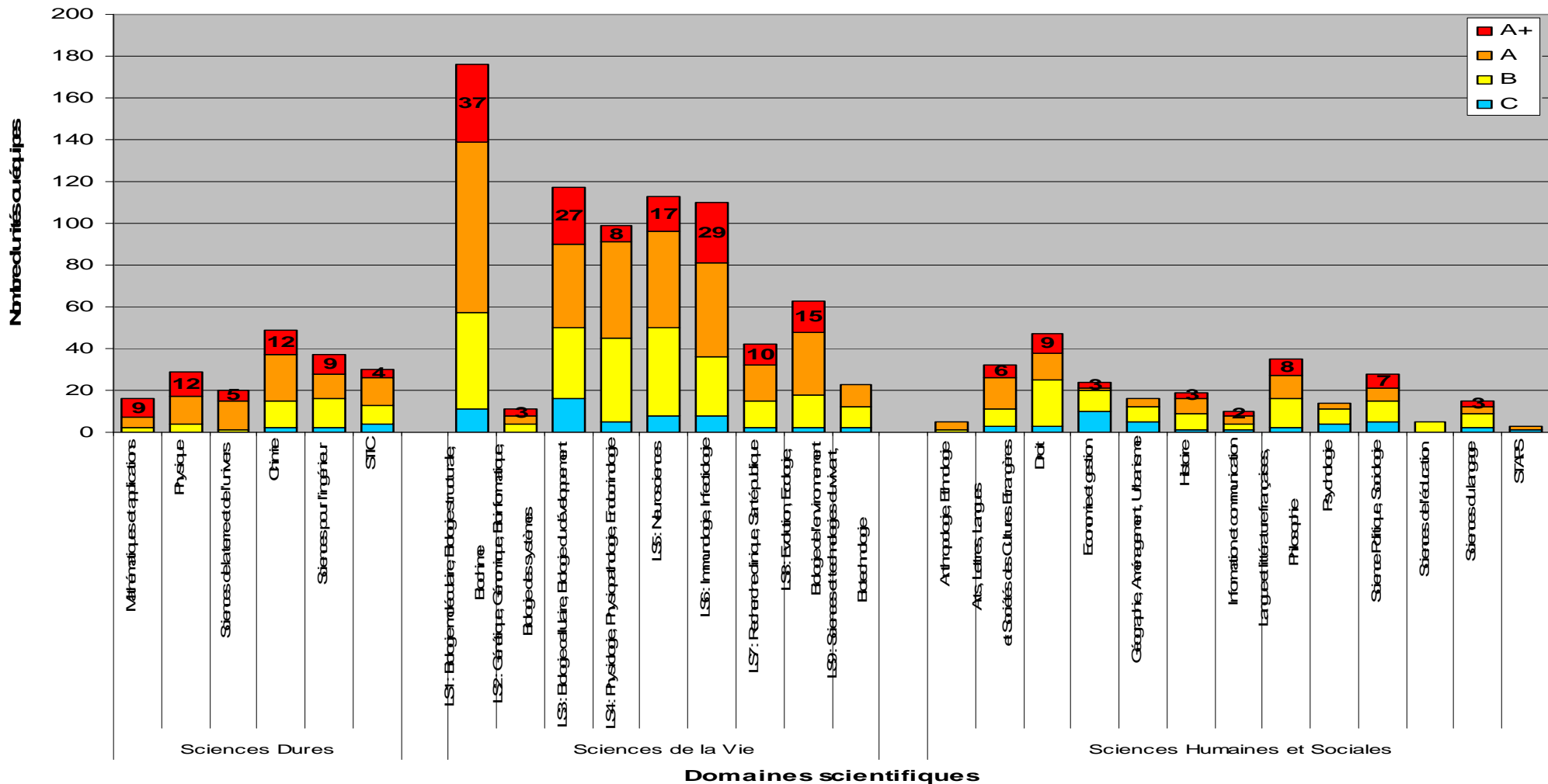
- **Données globales** concernant la vague C:
 - Unités par domaine (ScD, SHS, équipes en SdV)
 - Effectifs par domaine
- Répartition des **effectifs par établissement et par grand domaine** (SHS, ScD, SdV)
- Quelques **exemples de répartition** dans un domaine thématique : Géo-Aménagement, Eco-gestion, Maths & Appl., Physique
- **Analyse géographique comparée** : Alsace et Lorraine

Statistiques vague C

	A+	A	B	C
SHS	16%	29%	39%	15%
SD	30%	42%	23%	5%
SDV (équipes)	19%	43%	31%	7%

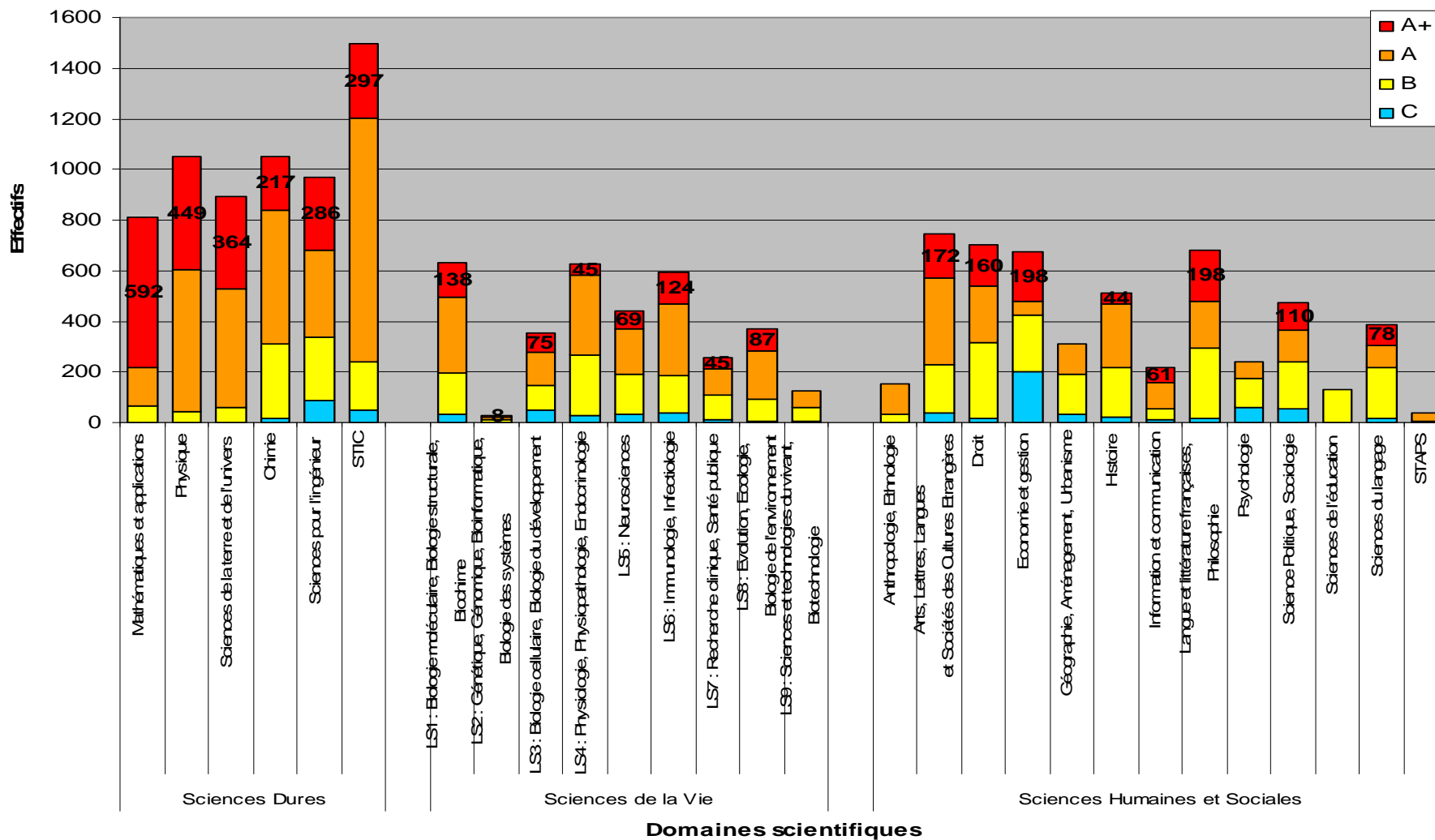
Données globales : histogramme unités

Vague C 2009 - Nombres d'unités ou équipes par domaine



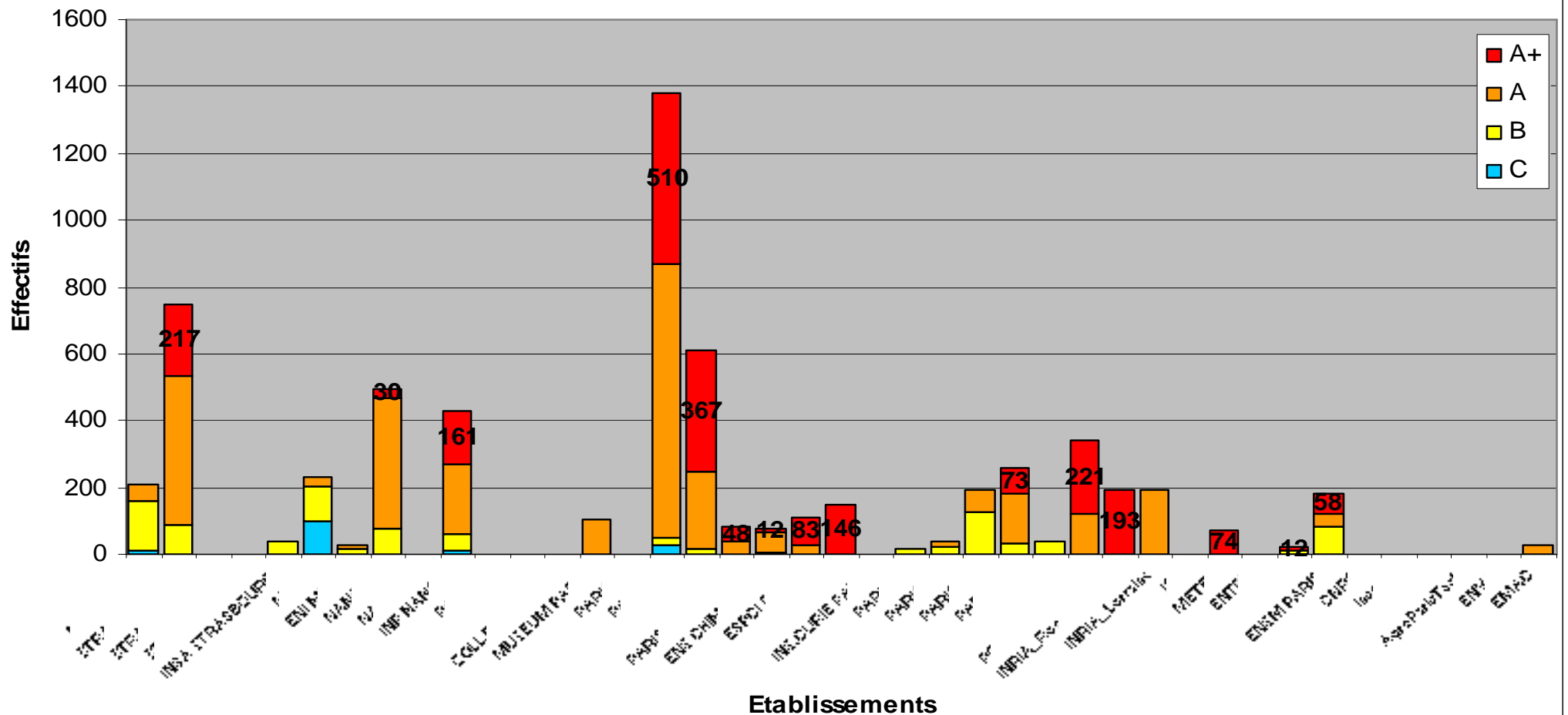
Données globales : histogramme effectifs

Vague C 2009 - Effectifs par domaine



Répartition des effectifs par établissement

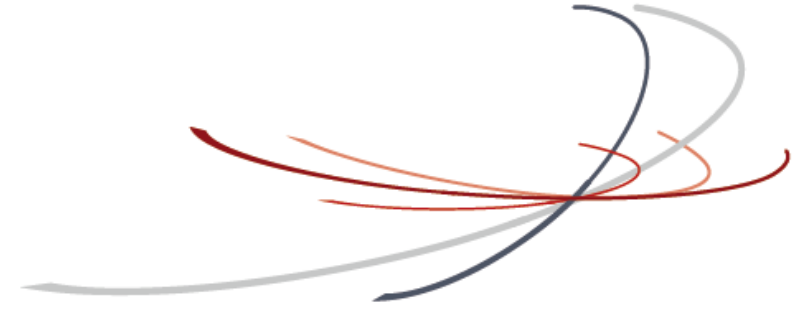
Vague C 2009 - ScD - Répartition des effectifs



Innovations AERES



- **Transparence** totale (rapports, procédures, statistiques, comités publiés)
- **Observations** associées au rapport
- **Toutes les unités** sont évaluées selon les mêmes procédures quel que soit leur statut, leur organisme
- **Evaluation intégrée** (recherche, enseignement, établissement)
- **Indépendance** par rapport aux parties prenantes (MESR, organismes, universités,...)

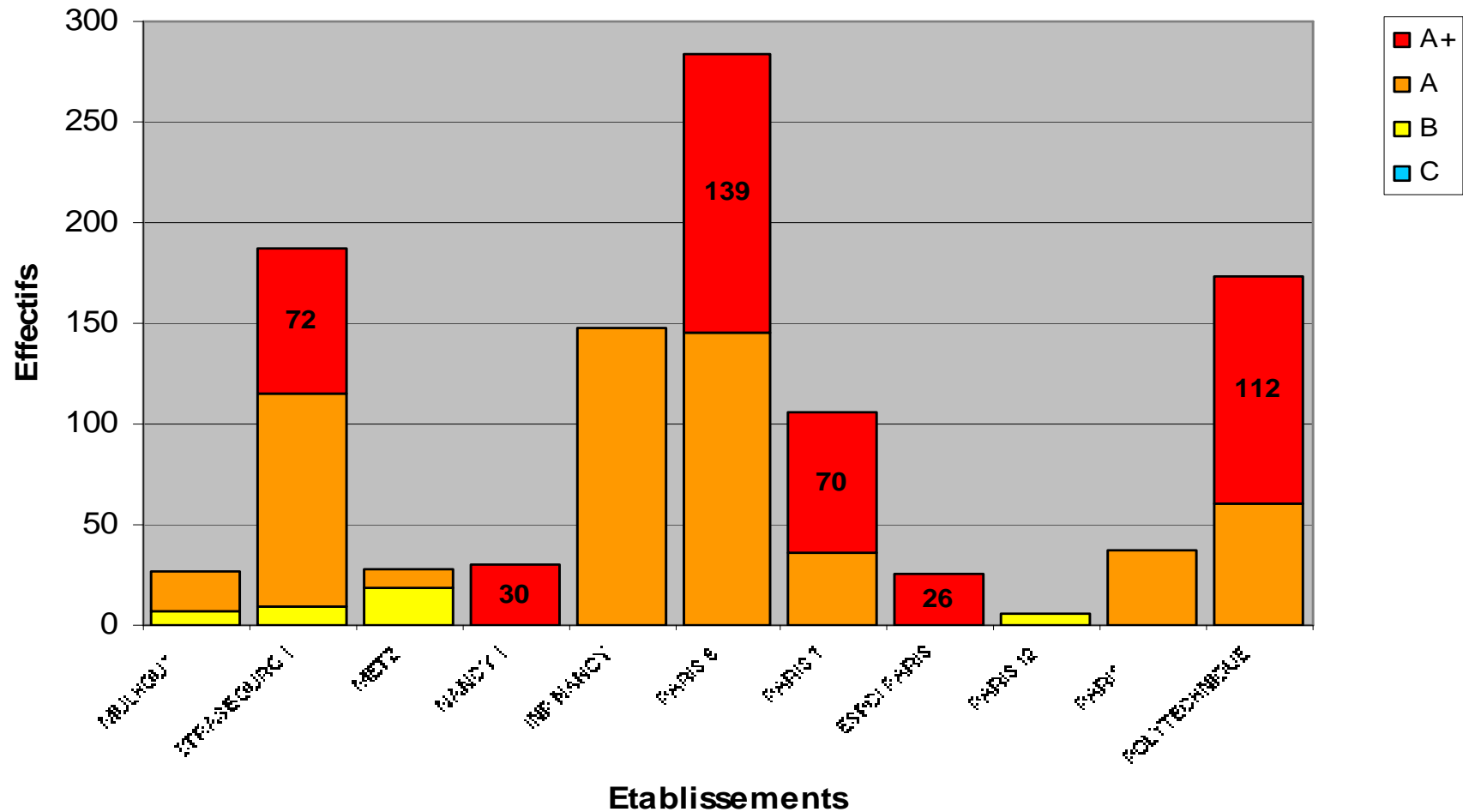


Merci pour vos questions...

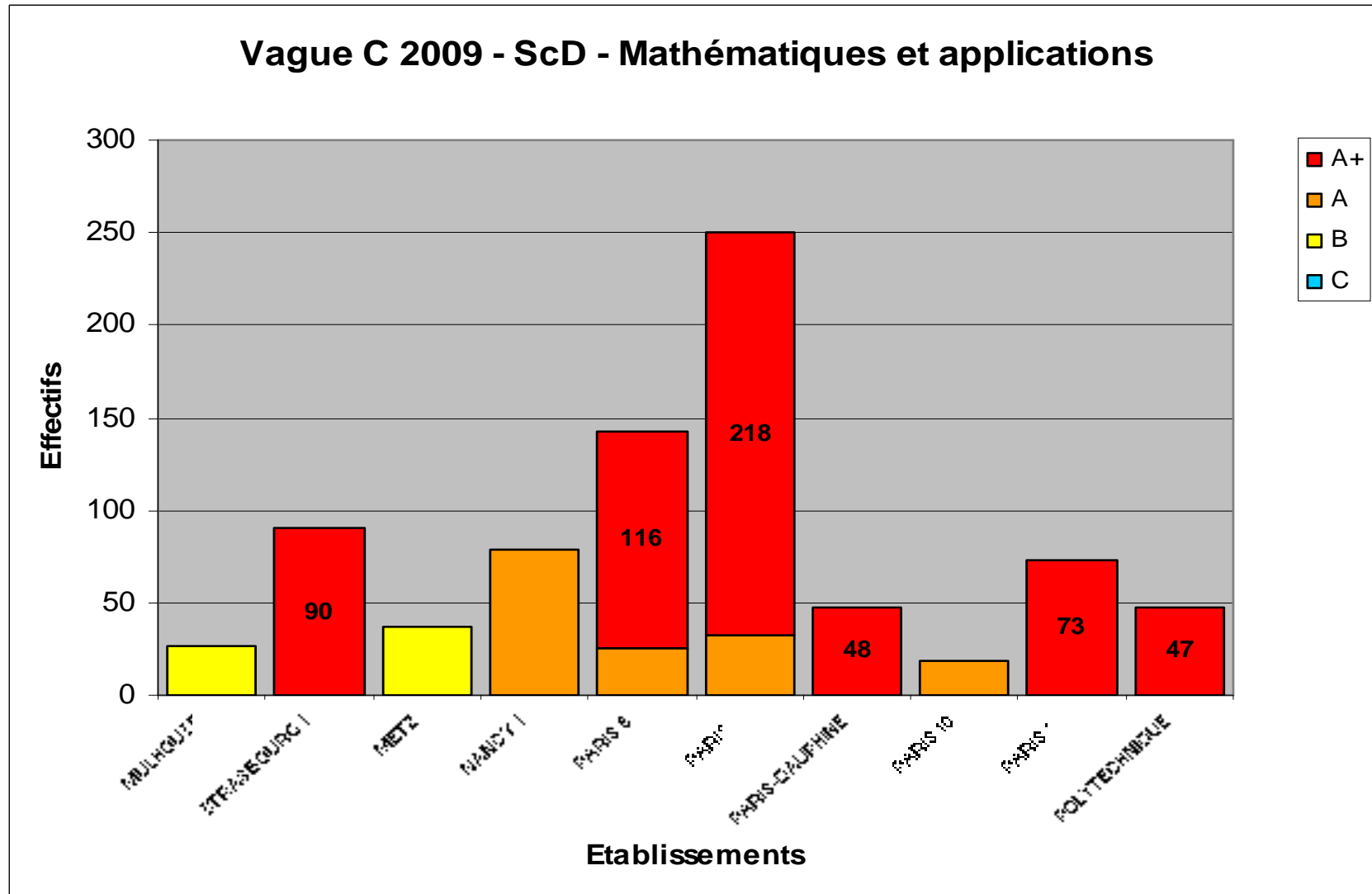
*qui nous aideront à **améliorer**
la qualité de nos évaluations*

Quelques exemples d'analyse par secteur thématique

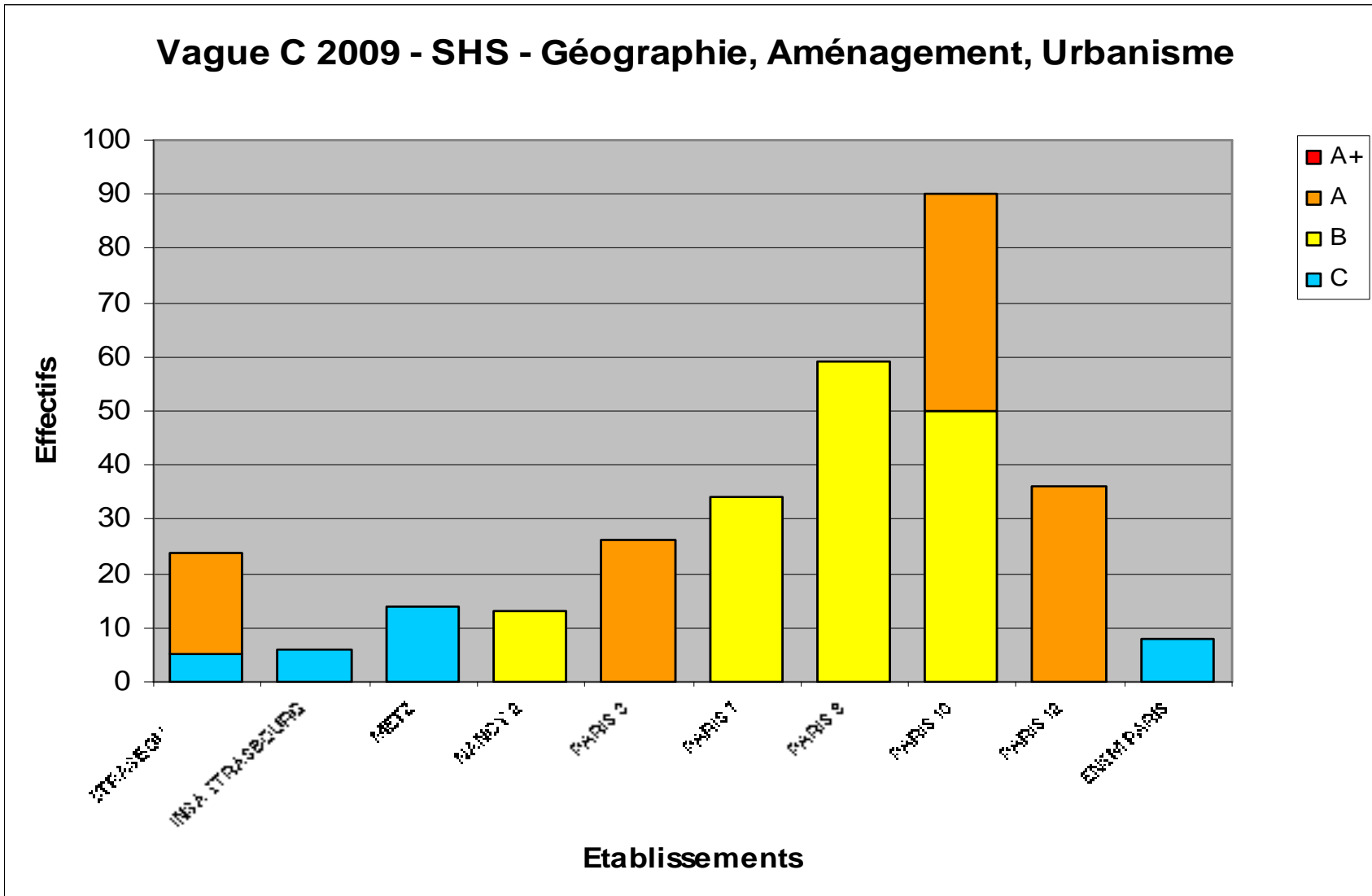
Vague C 2009 - ScD - Physique



Quelques exemples d'analyse par secteur thématique

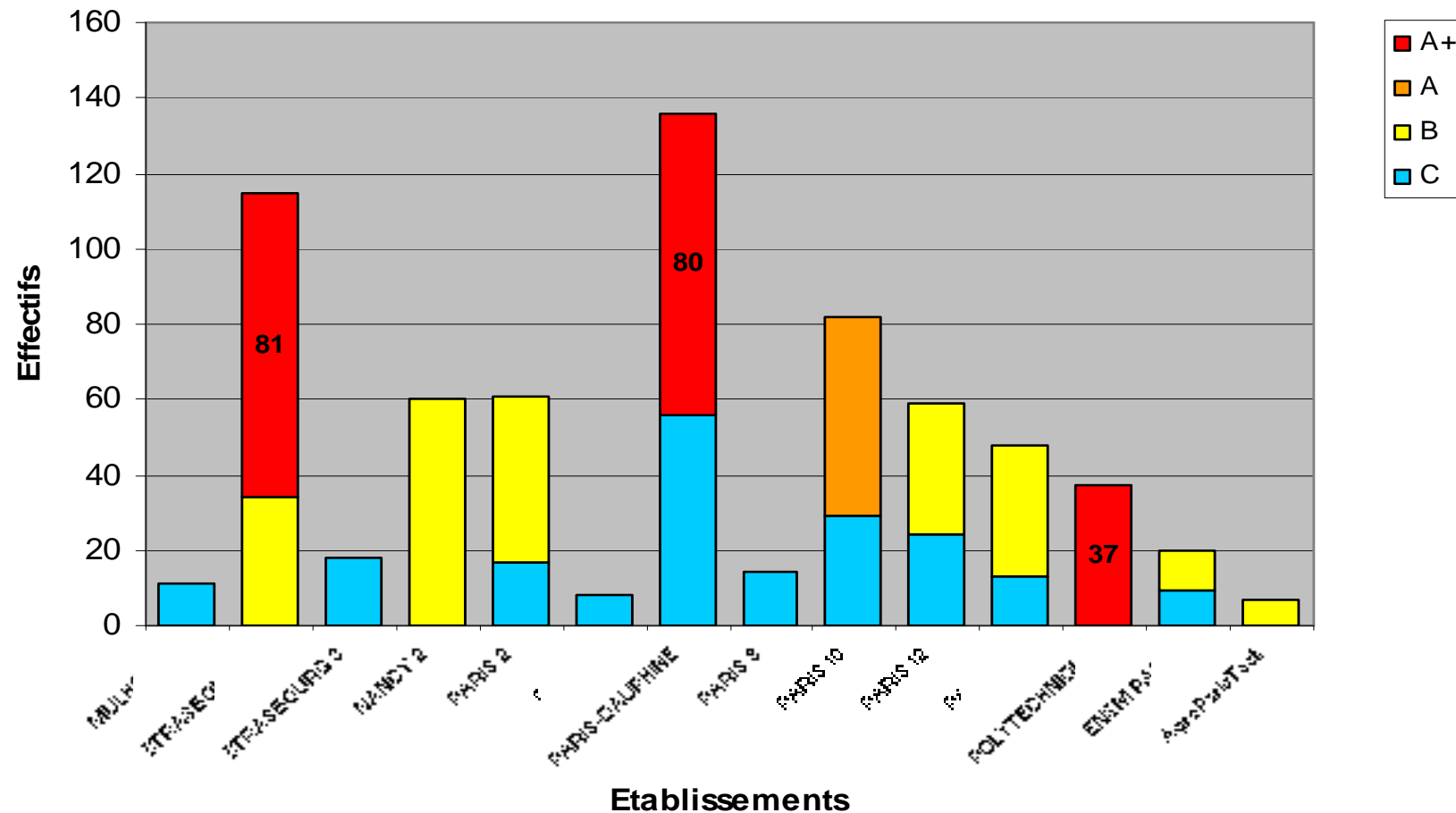


Quelques exemples d'analyse par secteur thématique

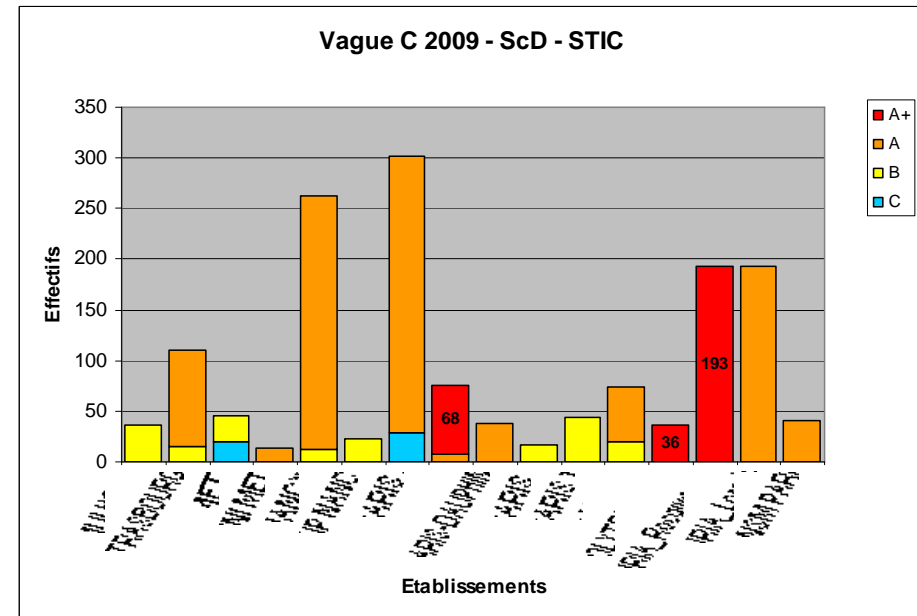
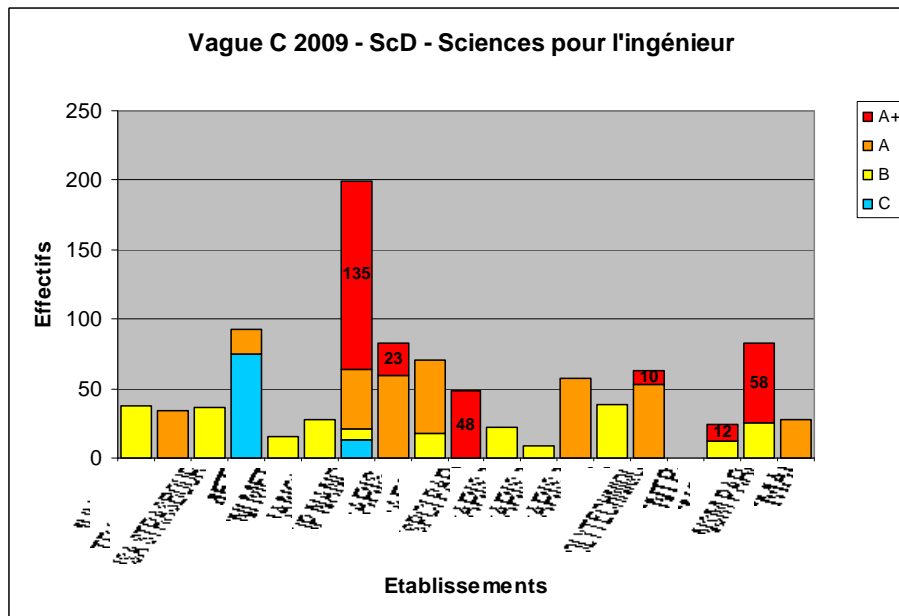


Quelques exemples d'analyse par secteur thématique

Vague C 2009 - SHS - Economie et gestion

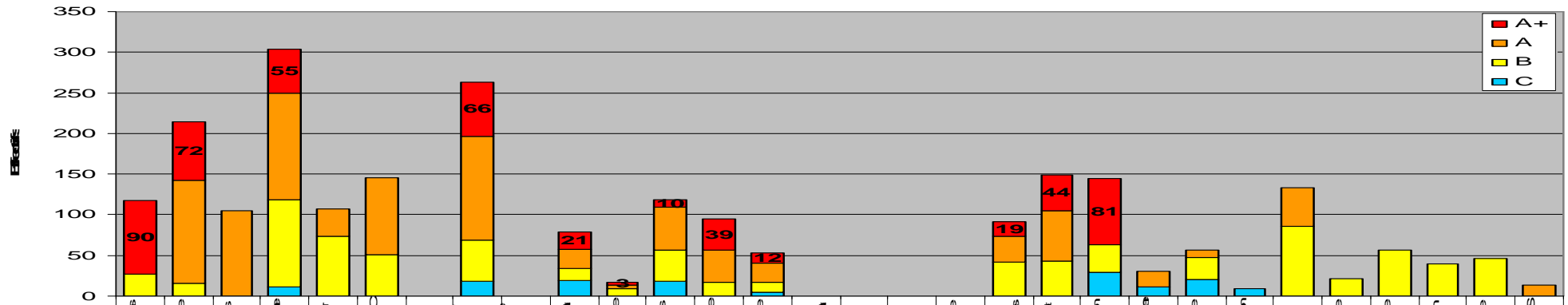


Quelques exemples d'analyse par secteur thématique



Comparaison de pôles géographiques (Lorraine-Alsace)

Vague C 2009 - Alsace - Effectifs par domaine



Vague C 2009 - Lorraine - Effectifs par domaine

