

La Formation à l'INP

Jean-Pierre Rozelot

Astronome à l'OCA (Université de Nice)

Chargé de mission auprès du DG du CNRS pour l'INP

Jean-Pierre.Rozelot@cnrs-dir.fr

Écoles Thématiques

ANGD

ENCRE

Qu'est-ce qu'une école thématique ?

- **Une modalité de formation ouverte aux communautés scientifiques.**
- **Une modalité de formation évaluée par le Comité National de la Recherche Scientifique.**
- **Un des outils de la politique scientifique des départements et du développement de l'interdisciplinarité.**
- **Une commande d'un (ou plusieurs) départements scientifiques.**
- **Une « remontée » des expressions scientifique de la « base »**

http://www.sg.cnrs.fr/drh/competences/documents/guide_ecol-them_08.pdf

- **Accélérer la diffusion des avancées conceptuelles, méthodologiques et techniques,**
- **Favoriser l'émergence de nouvelles thématiques,**
- **Développer l'interdisciplinarité,**
- **Aider à structurer la communauté,**
- **Consolider les recherches actuelles,**
- **Apporter une aide à la reconversion thématique.**

- **Déroulement en résidentiel pour un réel transfert de savoir et une réelle appropriation des connaissances**
- **Présence continue des intervenants et des participants**
- **Durée de l'école (5 à 10 jours)**
- **Interventions magistrales et séquences participatives**
- **Ménagement important du temps de travail favorisant les confrontations scientifiques**

- Le porteur du projet
- Le comité scientifique du projet
- Le(s) Chargé(s) de Mission du (ou des) Département (s) Scientifique (s)
- Le conseiller formation de la délégation
- Le(s) Institut (s) scientifique(s)
- La DR (DRH et le SFIP)
- **La Commission Régionale de Formation Permanente**
- **Le Comité National de la Recherche Scientifique**

Campagne 2010 ouverte depuis le 15 avril 2009.

Toutes les DR sont prévenues

Porteurs de projet peuvent s'adresser en DR

Guide des Ecoles disponible sur le web

→ 3 documents

<http://www.sg.cnrs.fr/drh/competences/projet-ecoles-them.htm>

Canevas général

- **Fin mars:** Appel d'offre (lancement de campagne)
- **Mi-mai :** Déclaration scientifique remise en DR. Transmise aux Instituts
- **Fin juin :** Dépôt des projets au bureau formation de la délégation.
- **Début juillet :** Présentation des projets devant la Commission Régionale de Formation Permanente.
- **Mi-juillet :** Transmission des projets au SFIP de la D.R.H. (par la DR)
- **Début septembre:** Transmission des projets au S. G. du Comité National
- **Automne :** Évaluation pour avis par des sections du Comité National
- **Décembre :** Classement et choix par les départements scientifiques.
- **Début janvier :** Validation et répartition des crédits
par le comité d'examen des E.T.
- **Fin janvier :** Information des délégations régionales par le SFIP
et information des porteurs par les CMDS

En fonction de ce calendrier, il est impossible d'envisager de tenir une école avant le mois de mars

29 mai 2009: Déclaration scientifique d'intention de tenir une école par le porteur de projet, remise au conseiller formation de sa délégation régionale et communiquée aux instituts scientifiques concernés. La DR apporte son aide éventuelle à la constitution des dossiers.

20 juin 2009: Date limite de dépôt des projets auprès du conseiller formation de la délégation régionale.

Début juillet 2009: Présentation éventuelle des projets par les porteurs, devant la commission régionale de formation permanente.

(8 juillet 2009 : date limite de transmission des projets à la DRH par les DR, av avis)

Automne 2009:

Septembre : Dépôt des dossiers auprès des bureaux des sections du comité national

Septembre : Examen des projets d'écoles par le comité inter-instituts (rejet des dossiers non conformes, orientation vers d'autres instances, mises en commun de projets, ouverture vers d'autres disciplines, amendements demandés aux porteurs, etc..)

Consultation des sections du comité national, avis des sections transmis aux Instituts.

Décembre : Évaluation et classement des projets par les instituts scientifiques.

Début janvier 2010 : Sélection des écoles de l'année 2009 par le comité inter-instituts chargé de l'examen des écoles thématiques. Arbitrage budgétaire.

Fin janvier 2010 : Information par les délégations régionales (pour le budget) et par les Instituts, des écoles retenues.

Institut de Physique Formation Permanente

CRITERES D'EVALUATION DES PROJETS D'ECOLES THEMATIQUES UTILISES PAR LE COMITE DE SELECTION DES ECOLES Version 2009/2010

CRITÈRES D'ÉVALUATION DES PROJETS

Les critères sont principalement d'ordre scientifique, pédagogique et financier, les 2 premiers étant pris en compte de manière indissociable.

1 - Critères scientifiques : objectifs scientifiques et enjeux stratégiques

..../....

→ **Document disponible**

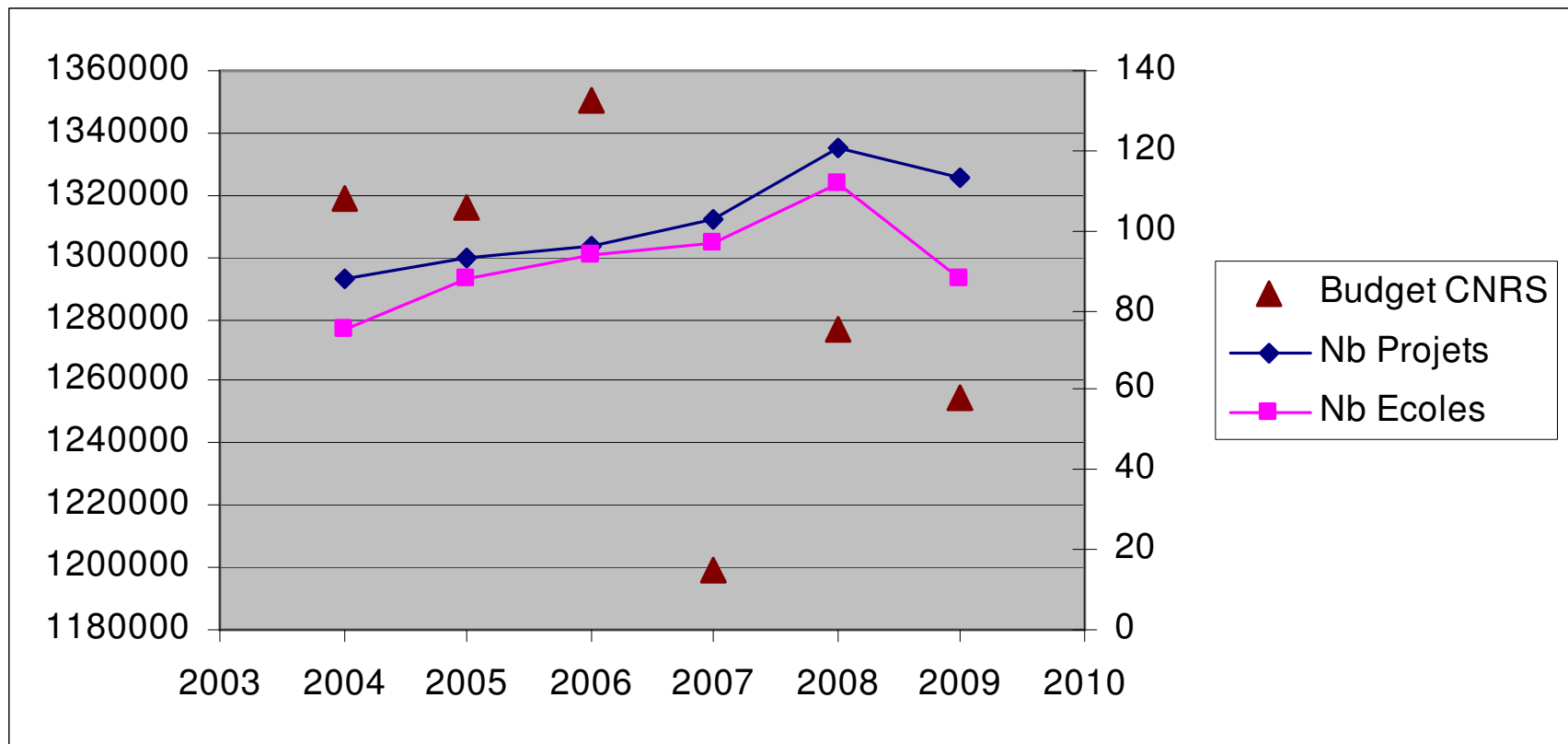
Mars à novembre : tenue des écoles thématiques

À la fin de chaque école, bilan à adresser aux DR et aux Instituts (CM) concernés.

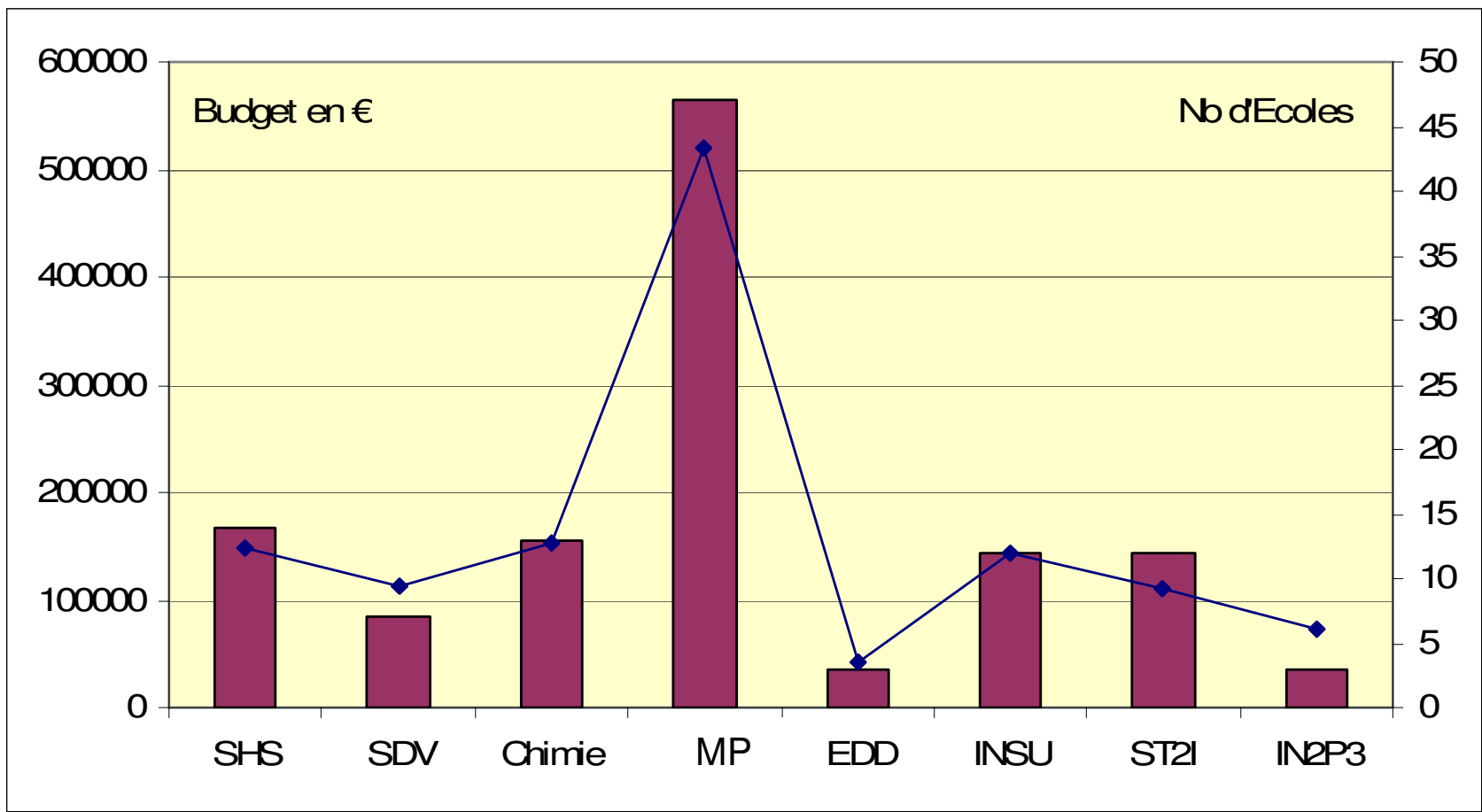
	Nb projets	Nb écoles	Budget T.	Demandé	Accordé
2004	88	75	4 350 075 €	1 652 885 €	1 319 000 €
2005	93	88	4 648 743 €	1 837 490 €	1 316 000 €
2006	96	94	5 060 000 €	1 922 680 €	1 350 000 €
2007	103	97	5 007 124 €	1 827 243 €	1 199 000 €
2008	121	112	5 568 972 €	2 299 742 €	1 276 600 €
2009	113	88	5 275 982 €	1 759 994 €	1 255 150 €

Ne comprend pas le coût des missions des participants

Évolution (depuis 2003)



ECOLES THEMATIQUES 2008



ECOLES THEMATIQUES CNRS 2009			Etat après examen Inter-Instituts		
	Nb d'ecoles en propre	Budget	Pourcentage	Nb d'ecoles susceptibles d'interesser, financement autres instituts	Budget
Budget 2009 alloué		1759994			
Nb Ecoles retenues	88				
Section 01	12	97000	6	3	30000
Sections 02 et 04	13	168500	10	3	63500
Sections 05 et 06	11	279000	16		
Sections en commun	5	59100	3		
Section 11	2	46000	3		
Nb d'ecoles INP et INSMI	43	649600	37	6	93500

- <http://www.cnrs.fr/infoslabos/formation/physique.htm>



Rechercher ok

[Le CNRS](#) | [Annuaire](#) | [Mots-Clefs CNRS](#) | [Autres sites](#)

Informations aux laboratoires
 Centre national de la recherche scientifique

Accueil CNRS
 Appels d'offres
 Conférences - colloques
 Bourses - post-docs
 Prix scientifiques
 Ethique et réglementation
 Formation
 ATIP
 Programmes interdisciplinaires


Formation - Institut de physique

 [Archives MPPU 2008](#)

- Ecoles thématiques
- Actions Nationales à Gestion Déconcentrée des instituts INP et INSMI (ANGD)

Les personnes intéressées s'adressent soit au responsable de l'Ecole, soit à la Délégation régionale organisatrice.

Ecoles thématiques CNRS 2009

- Consultation des écoles thématiques en cours
- [Liste des écoles 2009](#) (tous domaines confondus) (pdf)
- [Appel à projet d'écoles thématiques 2010](#) (les projets doivent être déposés auprès des délégations régionales avant la mi juin 2009)

Section principale 02, 04, 05, 06 ou 11

Intitulé	Nom du responsable	Code unité	Lieu/ Site web	Dates	DR
Turbulence et mécanique statistique	Vicenzi Dario	FR2800	Les Houches	2-6 mars 2009	20
Interactions électrofaibles et théories unifiées	Iconomidou-Fayard	UMR8607	La Thuile, Italie	7-14 mars 2009	4
CDQ et interactions hadroniques à haute énergie	Auge	UMR8607	La Thuile, Italie	8-15 mars 2009	4
Journées Aléa 2009	Mairesse	UMR7089	CIRM Luminy	16-20 mars 2009	2

Le cahier de laboratoire
Le Calendrier des directeurs d'unité
Bibliothèque pratique
Com'Pratique

La formation au CNRS (en très bref)

Extrait des documents de la CNFP

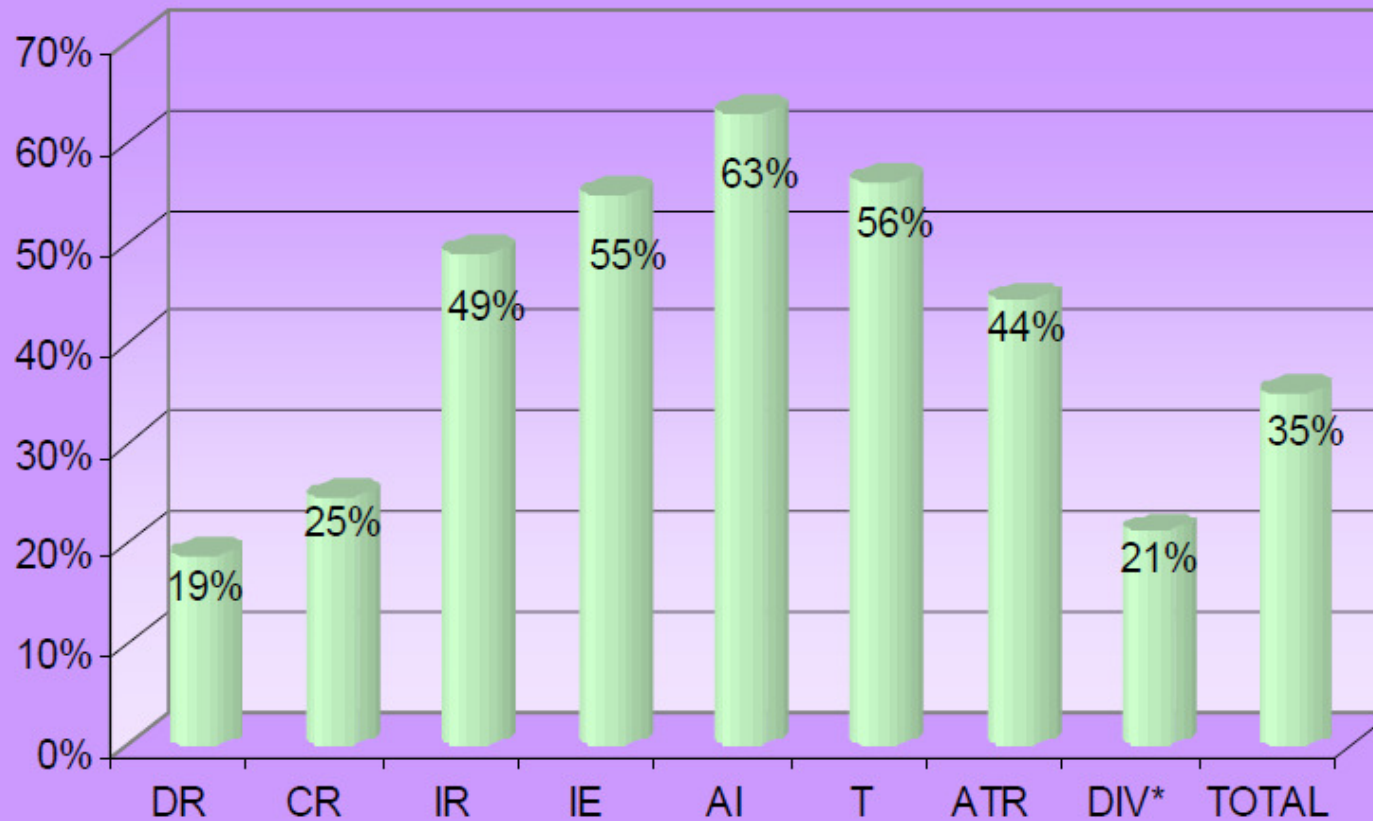
Christiane ENAME

Aurelie Morange

Gerard Grancher

Bilan des actions de formation 2008: populations formées

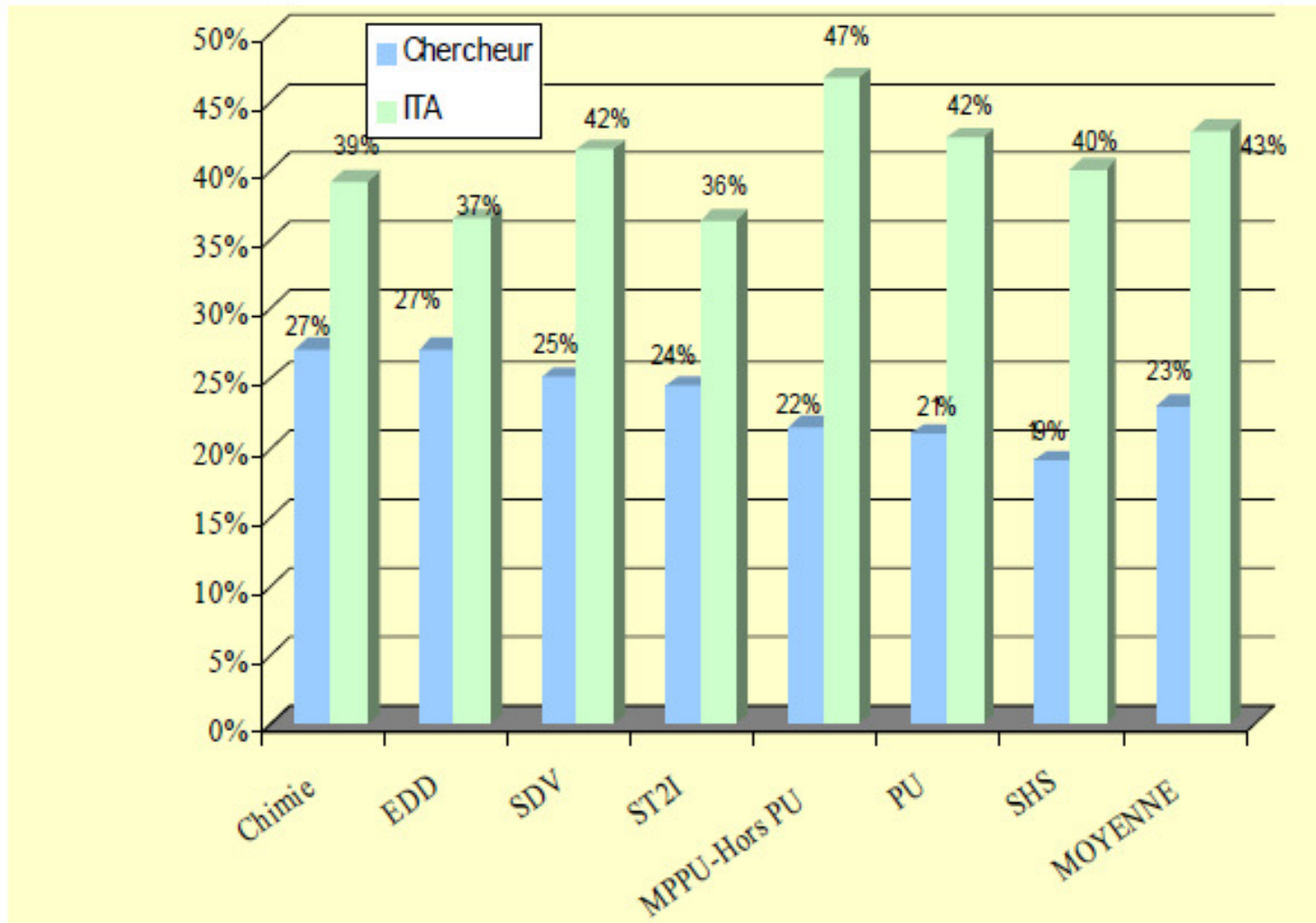
Taux d'agents CNRS formés par corps



*personnel non titulaire

Bilan des actions de formation 2008: populations formées (2)

Taux d'accès à la formation IT / Chercheurs par DS

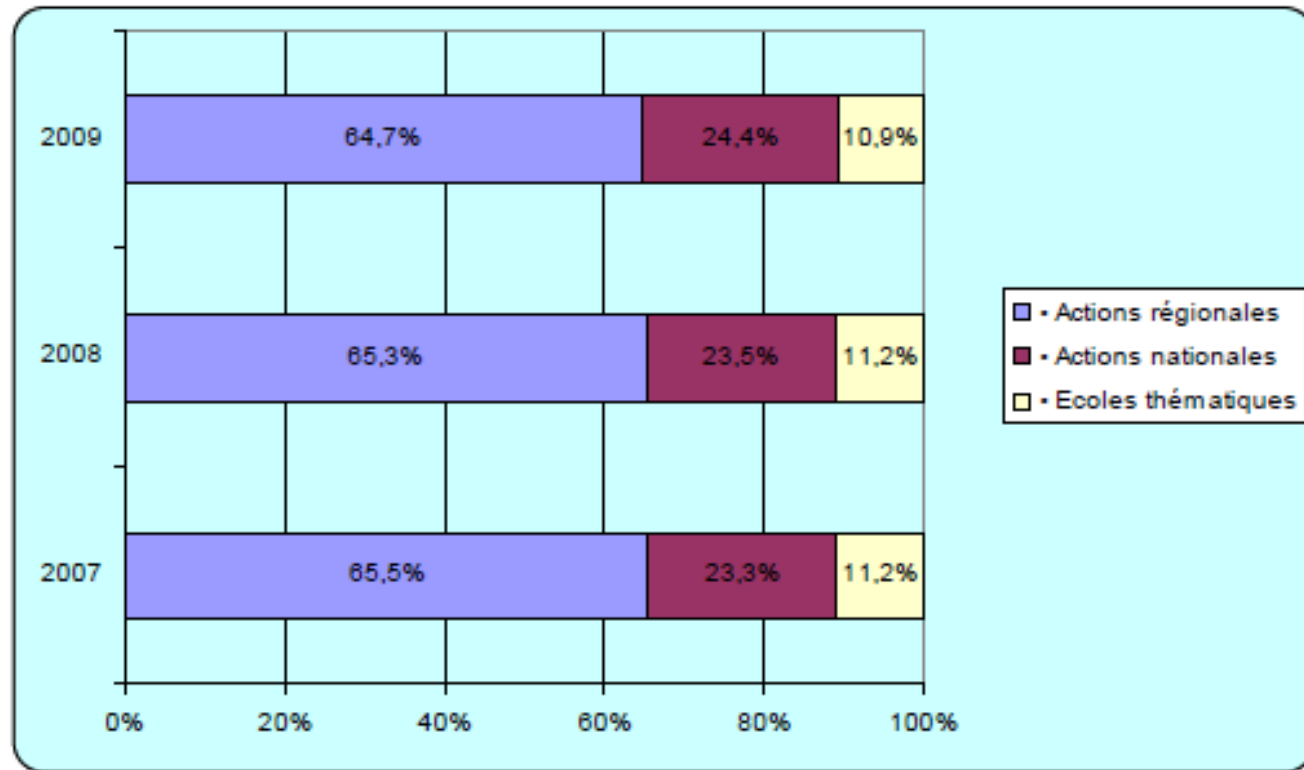


Bilan des actions de formation 2008: les domaines de formation

- Répartition des sessions de formation et des heures de formation selon le domaine de formation

Domaine de connaissance principal	Nombre de sessions	Répartition Sessions 2008	Nombre heures stagiaires	Répartition heures 2008
CONNAISSANCES SCIENTIFIQUES	484	10%	242 327	30%
TECHNIQUES SPECIFIQUES	884	19%	128 297	16%
LANGUES	613	13%	121 184	15%
CULTURE INSTITUTIONNELLE ET EFFICACITE PERSO.	408	9%	81 992	10%
INFORMATIQUE	471	10%	62 210	8%
HYGIENE ET SECURITE/ETHIQUE/PREVENTION	616	13%	47 631	6%
MANAGEMENT / QUALITE	235	5%	37 555	5%
RESSOURCES HUMAINES	169	4%	25 706	3%
BUREAUTIQUE	390	8%	25 372	3%
UTILISATION D'APPLICATIONS SPECIALISEES CNRS	136	3%	18 388	2%
FINANCES,COMPTABILITE, DROIT	113	2%	17 311	2%
VALORISATION ET PARTENARIAT	91	2%	8 602	1%
TOTAL =	4 610	100%	816 572	100%

Evolution de la répartition de la subvention d'état 2006-2009



4 | Le budget et les actions de formation 2009

4.2 | Les actions de formation

➤ **Les écoles thématiques 2009**

- Le nombre d'écoles thématiques 2009 est en nette diminution : 86 pour 103 en 2008 principalement à cause de la chute du nombre de projets (93 pour 115 en 2008)
- La moitié des écoles thématiques possède une dimension interdisciplinaire « inter instituts ».
 - Sur 86 écoles thématiques, seule la moitié est « mono » disciplinaire.
- Le budget écoles thématiques 2009 est en légère croissance (+1,1% par rapport à 2008) et permet un meilleur soutien des projets retenus.

➤ **Les actions nationales 2009**

- Le nombre d'actions nationales prévues en 2009 est de 147 pour une demande initiale de 182 actions.
- Ce nombre d'actions est en légère diminution par rapport à 2008 (154 actions).
- Augmentation du budget initial de + 5,5% par rapport à 2008.

4 | Le budget et les actions de formation 2009

4.2 | Les actions de formation

➤ Les actions régionales 2009

Un nouveau cadre d'analyse pour le bilan 2009 avec 5 axes principaux :

- Accompagnement de l'activité scientifique des unités
- Accompagnement de l'organisation de la recherche (gestion de projet, contrats européens, communication externe ...)
- Accompagnement de la professionnalisation des acteurs (formation métier, formation à des applications logiciels CNRS,...)
- Accompagnement des itinéraires professionnels
- Accompagnement de la formation (ingénierie formation, évaluation, partenariat avec les EPST, aide à l'élaboration des PFU ...)

- **Sites à consulter:**
- **Liste de toutes les Ecoles CNRS**
- **http://www.cnrs.fr/formation/fp/ecoles_internet/dsdr.php?anneecole=2008**
- **Recueil des guides pour rédiger des projets:**
- **<http://www.sg.cnrs.fr/drh/competences/projet-ecoles-them.htm>**

Site INP: **<http://www.cnrs.fr/infoslabos/formation/physique.htm>**

ENCRE +

1/ Dates: Lundi 12 Octobre (au soir) – Jeudi 15 Octobre (midi)

2/ Lieu: Résidence Club La Fayette, La Rochelle

En résidentiel (bord de mer, 3 km centre ville)

3/ Opération commune INP-INMSI

Budget total: 64 500 €

(58 500 € DRH et 6 000 € INP)

ENCRE +

Chercheurs, I et T des deux Instituts.

- Vivier potentiel: **210** personnes (max),

INP: 76 chercheurs dont 3 DR et 86 ITA,

INMSI: 27 chercheurs dont 1 DR et 21 ITA.

(dont 1 IT titre handicap)

Intervenants et membres des Instituts: environ 20 personnes.

ENCRE +

Comité de pilotage:

sous la Présidence de Bertrand Girard:

F. Balestié, F. Blanchard E. Bustarret, D. Chandesris, F. Coumert, J.M. Courty, T. Fournier, B. Fourcade, B. Girard, K. Penalba, J.P. Pinton, F. Planchon, A. Renault, P. Roubin, M. Rosso, J.P. Rozelot, C. de Barros (DRH)

2 réunions plénières à ce jour

Prochaine réunion mi-juin ou début septembre.

ENCRE +

Programme sera prochainement en ligne sur le site de l'INP:

+ Avec Fichiers d'inscription (en ligne)

Retour pour le 15 juin

DR organisatrice: 15 (Limousin-Aquitaine)

Programme provisoire des Journées ENCRE 2009: synopsis

du Mardi 13 au Jeudi 15 Octobre 2009

Lieu : Résidence-Club La Fayette - Avenue de Bourgogne

17041 La Rochelle cedex 01

Tel : 05 46 68 64 64 - Fax : 05 46 68 65 90

www.residencelafayette.org

Lundi 12 Octobre

18h00 Accueil des participants

20h00 *Apéritif de bienvenue et Dîner*

Mardi 13 Octobre

Le paysage de la Recherche

08h50-09h00 Accueil par la DR en région

09h00- 09h45 B. Girard et J.M. Gambaudo (p.i.) Exposé des Directeurs de l'INP et de l'INSMI
Incluant questions

09h45-10h30 B. Girard et J.M. Gambaudo (p.i.) Exposé des Directeurs de l'INP et de l'INSMI
Incluant questions

10h30-11h00 *Pause*

11h00-11h45 Mohamed Amara, VP Recherche Université de Pau CNRS et Université

Programme (provisoire)

12h15

Déjeuner

14h00-14h45

Proposition:
Un Président de
section
(actuel ou ancien)

L'évaluation

14h45-15h00

Introduction générale des ateliers/table ronde

15h00-16h00

Ateliers

16h00-16h30

Pause

16h30-17h30

Ateliers

17h30-18h00

Pause

18h00-19h45

Synthèse Ateliers

20h00

Dîner des Journées

Mercredi 14 Octobre

Que faisons-nous?

09h00-09h45	Anne Renault (Institut de Physique de Rennes)	Un laboratoire, pourquoi? <i>Incluant questions</i>
09h45-10h30	Daniel Choquet (Univ. Bordeaux2)	Dynamique de l'organisation membranaire des récepteurs et imagerie neuronale: apport de la détection de molécules individuelles à la compréhension du fonctionnement du cerveau. <i>Incluant questions</i>
10h30-11h00		<i>Pause</i>
11h00-11h45	Ariel Levenson (LPN, Ile de France)	Origine et maîtrise de la matière: Nanosciences <i>Incluant questions</i>
12h15		<i>Déjeuner</i>
14h00-15h30	Animation: J.M. Courty (INP)	Table-ronde communication
15h30-16h30	Nicole El Karoui Llabo Proba Paris)	Mathématiques et finance de marché: quelle place dans la crise actuelle ? <i>Incluant questions</i>
16h30-17h00		<i>Pause</i>
17h00-17h30	R. Mosseri (LPTMC- Jussieu)	Bibliométrie <i>Incluant questions</i>
18h00		Libre
20h00	Sollicitée : Stéphanie Lacour (CECOJI- SHS).	<i>Dîner: Open Bar - Sujet « Sciences et Société »</i>

Jeudi 15 Octobre

Autour des réseaux

08h00-08h45	E. Ghys (UMPA, ENS-Lyon)	« Sciences fondamentales » <i>(Titre à redéfinir)</i> <i>Incluant questions</i>
08h45-09h30	E. Snoeck (CEMES- Toulouse)	Réseau microscopie électronique <i>Incluant questions</i>
09h30-10h15	Philippe Depouilly (Univ. Bordeaux)	Réseau MATHRICE <i>Incluant questions</i>

10h15-10h45 *Pause*

10h45-11h15 Bilan

11h15-12h00 Alain Aspect
(Institut d'Optique) Conférence finale

12h00 *Déjeuner*

14h00 Départ des participants

Merci de votre écoute.

Jean-Pierre ROZELOT

Chargé de mission

Jean-Pierre.Rozelot@cnrs-dir.fr

Institut de Physique

Secrétariat du Directeur: Laurène De Beckers

Centre National de la Recherche Scientifique

3, rue Michel-Ange

75 794 Paris Cedex 16

Tél: (33) [0]1 44 96 46 61

(33) [0]4 93 40 53 35