



www.cnrs.fr

INstitut de Physique (INP)

Bertrand Girard

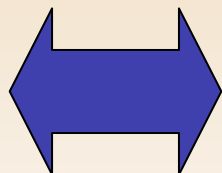
Intervention en section 05 – 4 mai 2009

L'INstitut de Physique du CNRS

- Les contours
- Le bilan des actions de MPPU/MP
- Les missions
- Les actions nouvelles
- La structuration de la communauté
- Bilan concours
- Session de printemps

P. 3 **La physique au CNRS**
Une recherche
disciplinaire en liens

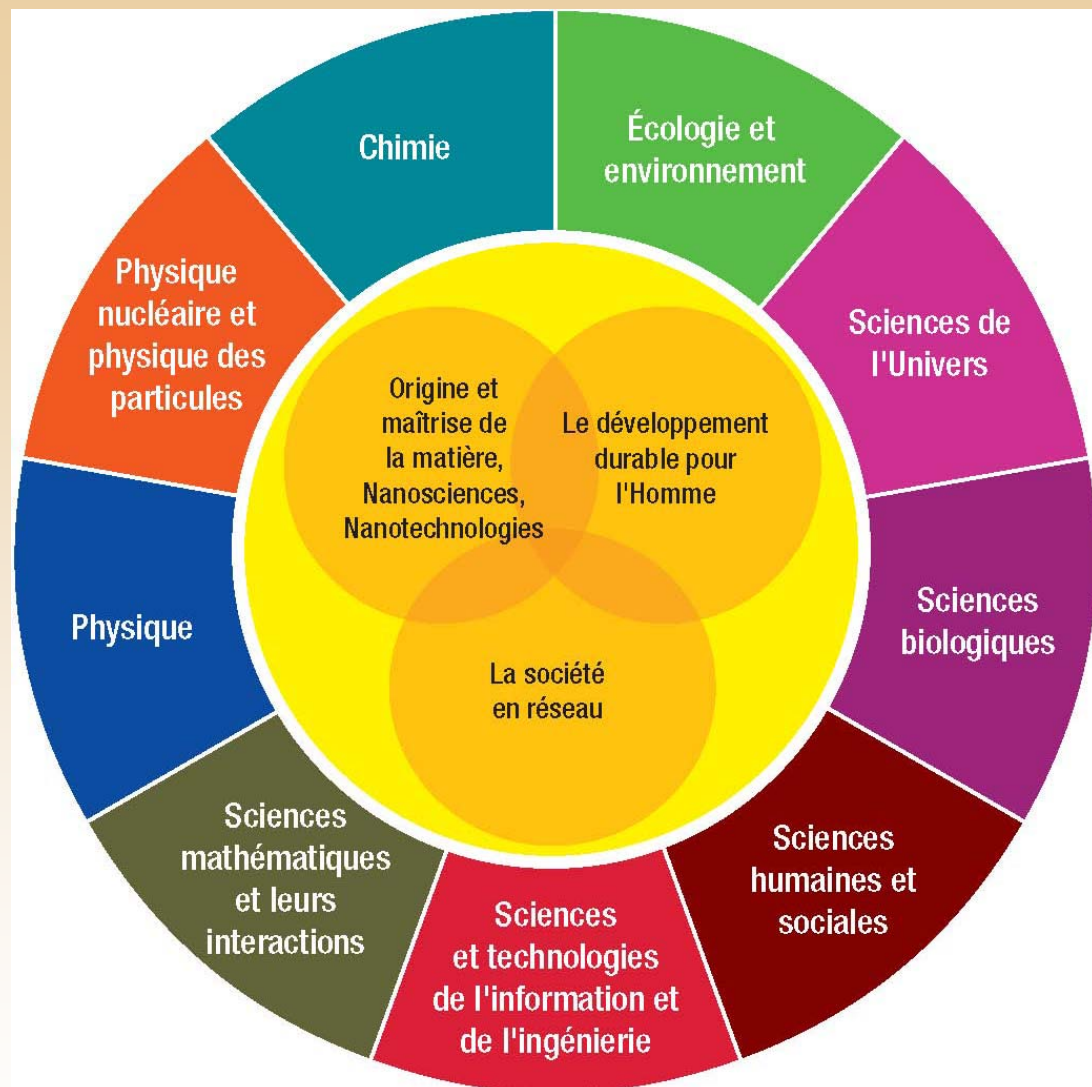
Au travers de ses actions
interdisciplinaires
impliquant la mise en
place de moyens
humains et financiers



↪ à des unités
et des équipes

↪ par le biais de
programmes
nationaux et
internationaux

↪ en soutien à des
animations scientifiques



La physique au CNRS

- **INstitut de Physique (sect 2, 4, 5, 6, partie de 11)**
- **Physique Nucléaire et Physique des Particules (IN₂P₃)**
- **Observation et Sciences de l'Univers (INSU)**
- **Sciences et Technologies de l'Information et de l'Ingénierie**
- **Chimie**
- **Sciences Biologiques**
- **Sciences Mathématiques et leurs interactions**
- **Écologie et Environnement**
- **Sciences Humaines et Sociales**

Un institut Opérateur & Agence

Périmètre

P. 5

➤ Physique des lois fondamentales et de la matière

- ↪ Des problématiques scientifiques aux constantes de temps de 5-10 ans
- ↪ Du plus fondamental jusqu'à ses applications (« Curiosity-driven » science)
- ↪ Du cœur de la *discipline* jusqu'à ses interfaces.
 - Recouvrements forts, surtout avec ST2I et Chimie (matériaux, lasers, nanos, plasmas ...), IN2P3, INSU (physique théorique ...)
 - Complémentarité avec Sciences de la vie, Mathématiques, EDD, SHS

➤ Thèmes transverses

↪ Nanosciences

↪ Physique Théorique

↪ TGIR: SOLEIL, ESRF; LLB, ILL; LNCMI; LULI, ELI, HIPER

L'INP EN CHIFFRES

P. 6

Chercheurs CNRS 1 298

Chercheurs autres établissements 1 891

IT CNRS 1 085

IT Autres Etablissements 539

Effectifs permanents 4 813

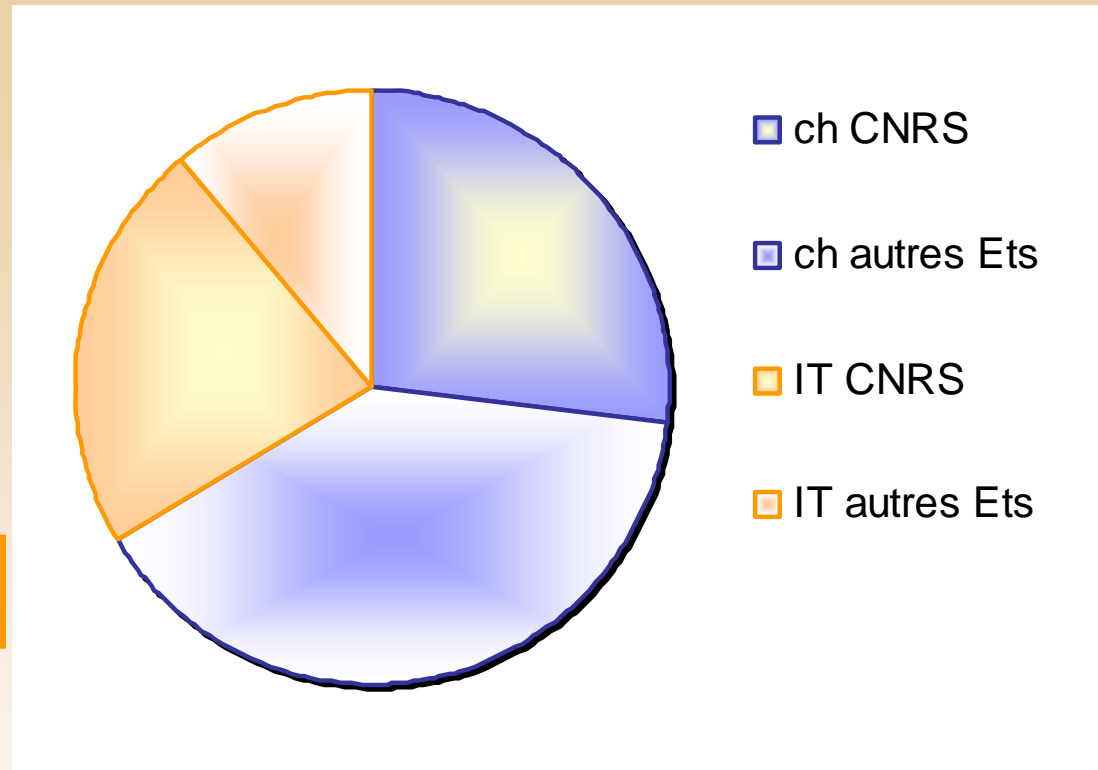
Post-doc 305

Doctorants 1 354

Unités de recherche 82

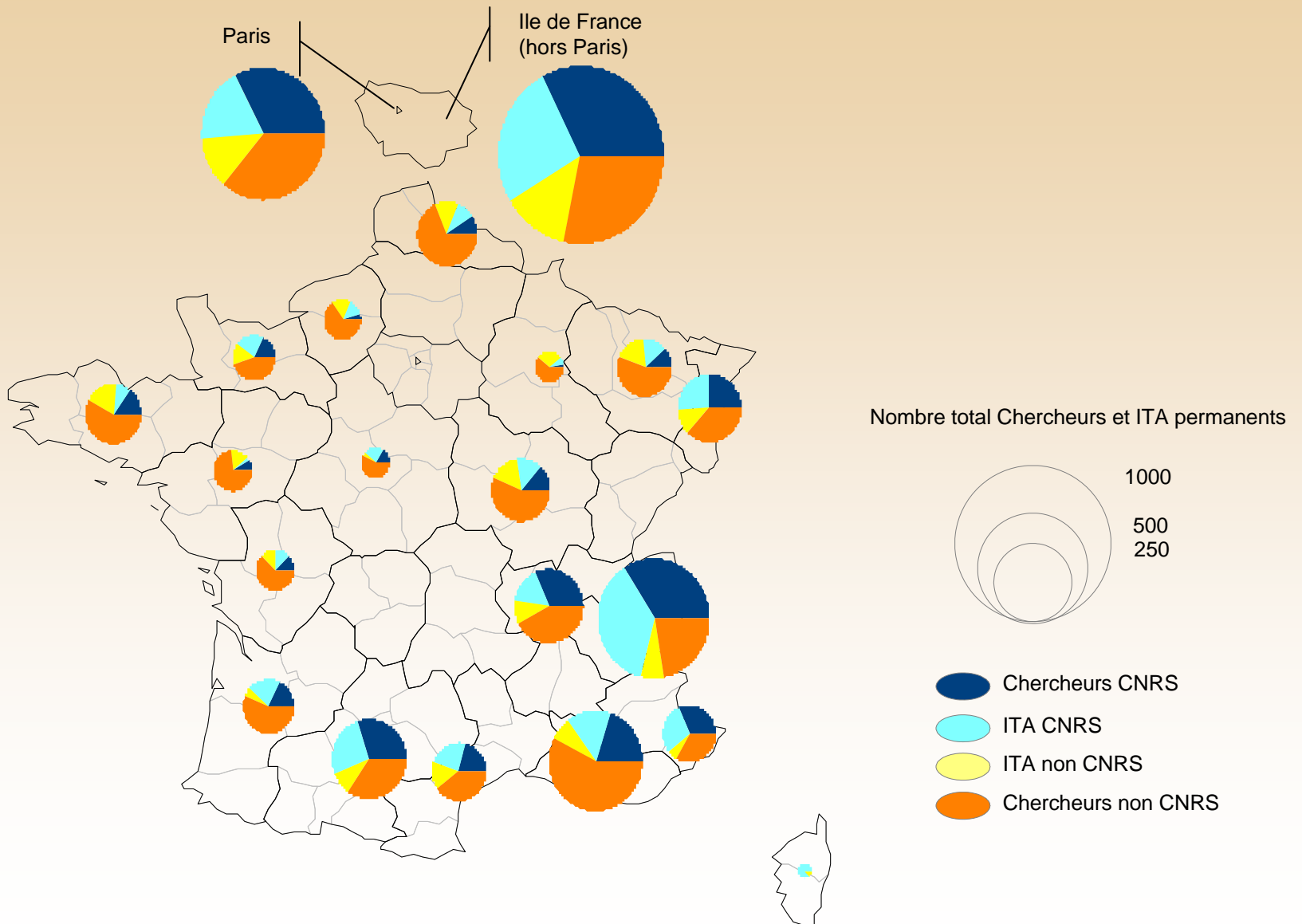
Fédérations 13

Groupements de Recherches 31

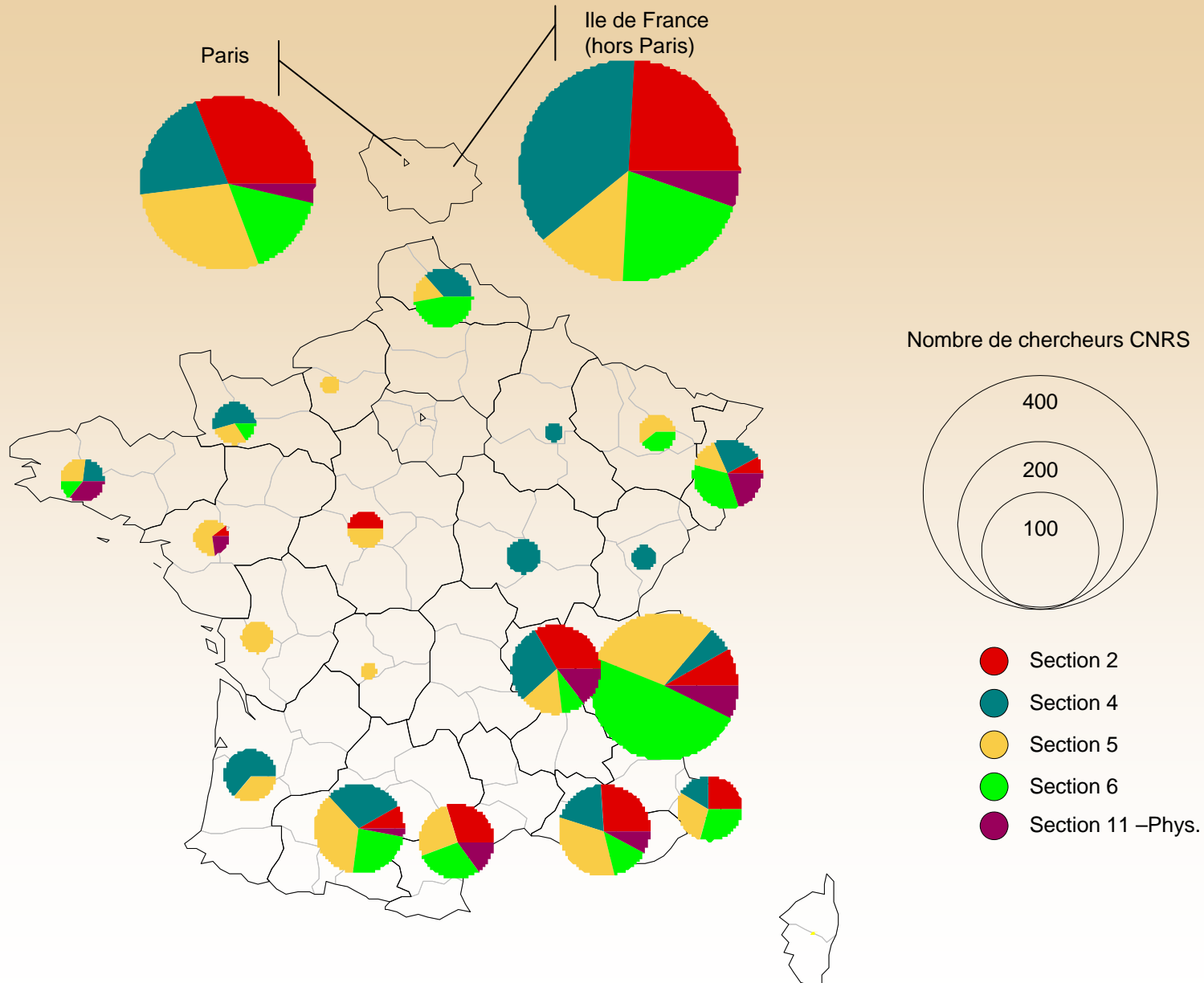


Répartition régionale du potentiel humain permanent des structures liées au CNRS en Physique par catégorie de personnel au 31 décembre 2008

P. 7



Répartition régionale des chercheurs CNRS des sections 2, 4, 5, 6 et des chercheurs CNRS de la section 11 rattachés à des structures de physique au 31 décembre 2008



L'INstitut de Physique du CNRS

- Les contours
- Le bilan des actions de MPPU/MP
- Les missions
- Les actions nouvelles
- La structuration de la communauté

Budget MPPU/ Physique 2008

(en k€ HT)

Dotation Annuelle		Crédits d'intervention	Equipements Mi-Lourds	CDD	Total
INP	16 793	2 947	2 137	710	22 586
Total CNRS	158 429	32 126	25 833	22 900	236 000

Le Mi-lourds inclut les CPER (Contrat de Projet Etat-Région, 1 006 k€ en 2008)
 Les RTRA (1 010 k€ HT) sont en plus

Budget consolidé (part CNRS) : env 170 M€

L'INstitut de Physique du CNRS

- Les contours
- Le bilan des actions de MPPU/MP
- Les missions
- La structuration de la communauté
- Les actions nouvelles
- Bilan concours
- Session de printemps

Fonctions des Instituts

P. 12

- **Garantir l'efficacité de la fonction de programmation de la recherche,**
- **Assurer la lisibilité de l'organisation,**
- **Prendre en charge des missions de coordination ou de représentation nationale dans un domaine de recherche**
 - ↪ **Opérateur** : Pilotage de l'ensemble des laboratoires de la discipline
 - ↪ **Agence interne (de l'interdisciplinarité)** : Développement de la pluridisciplinarité pour les recherches relevant de la physique (INP)
 - ↪ **Agence externe**: *Animation d'un réseau d'unités dont les champs disciplinaires relèvent de l'INP gérées entièrement par un autre établissement (université, école,...)*

Fonctions des Instituts

P. 13

↳ **Opérateur** : Pilotage de l'ensemble des laboratoires de la discipline

↳ **Agence interne (de l'interdisciplinarité)** : Développement de la pluridisciplinarité pour les recherches relevant de la physique (INP)

➤ **Une équipe scientifique renforcée :**

↳ DSA Physique théorique (Patricio Lebœuf)

↳ Laboratoires de la section 02 (14)

↳ Mission transverse intra – INP et inter-instituts

↳ **PEPS Physique théorique**

↳ DSA TGIR et plate-formes

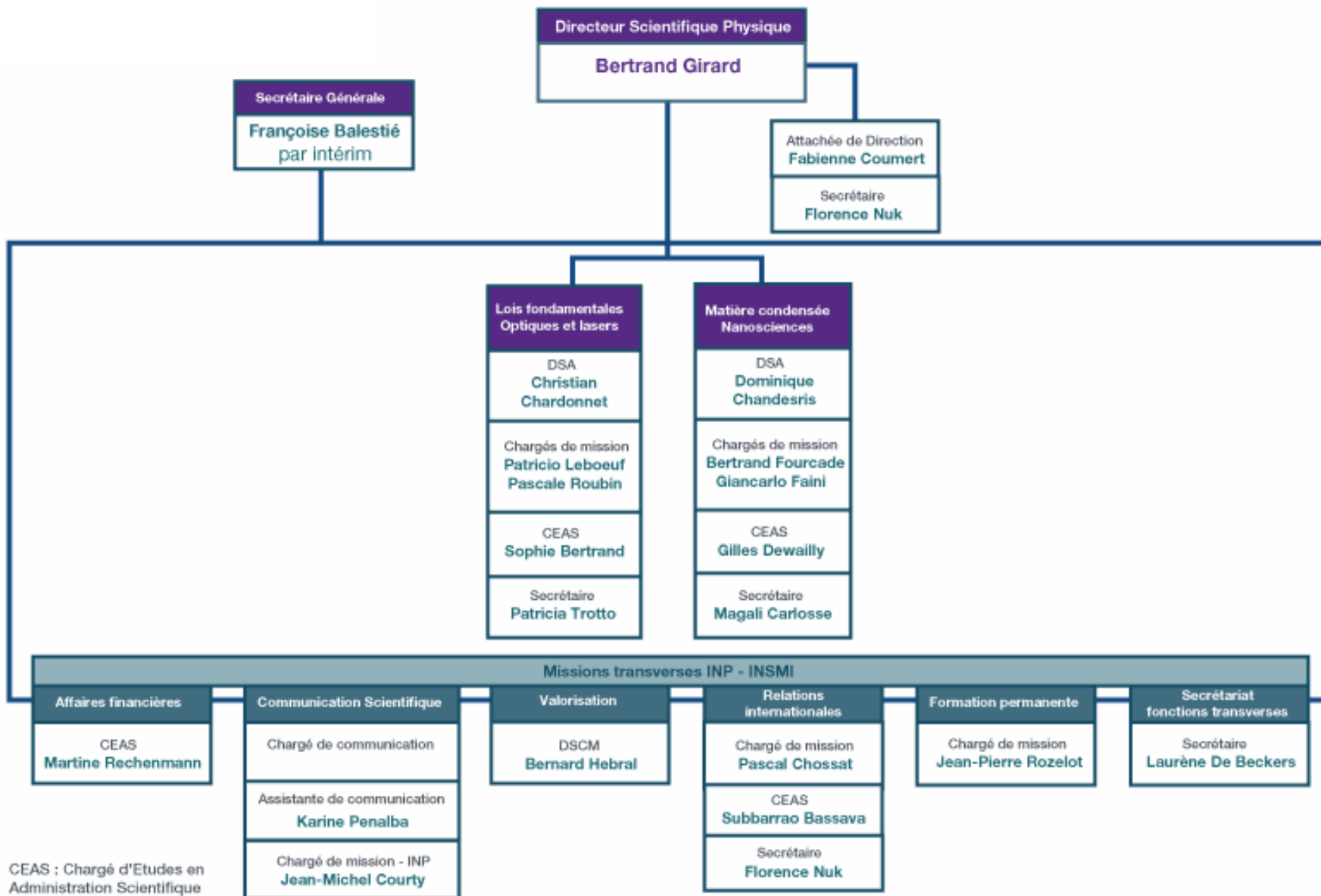
↳ TGIR: SOLEIL, ESRF; LLB, ILL; LNCMI;

↳ Plate-formes de microscopes et sondes atomiques (METSA)

↳ Centrales de proximité en nanosciences

↳ **PEPS Sources cohérentes de 4^{ème} génération**

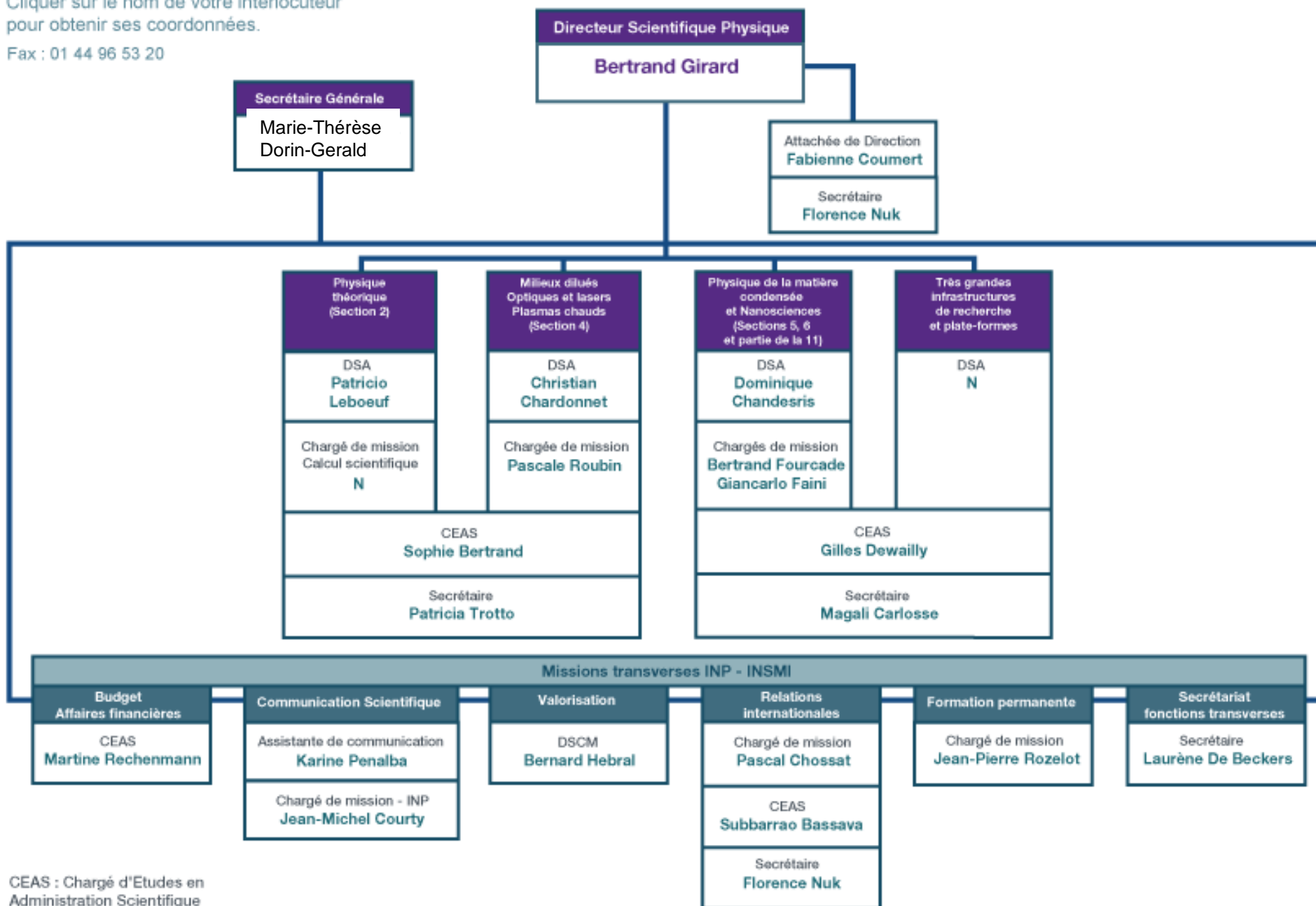
Organigramme provisoire de l'INP (Institut de Physique)



Organigramme provisoire de l'INP (Institut de Physique)

Cliquer sur le nom de votre interlocuteur pour obtenir ses coordonnées.

Fax : 01 44 96 53 20



CEAS : Chargé d'Etudes en Administration Scientifique

Fonction d'opérateur

P. 16

- En 2008 : 9 UPR – 73 UMR – 13 FR – 31 GDR
 - *Bilan vague C : passage de 20 à 16 unités*
- 20% de chercheurs hors INP dans nos laboratoires
- Structuration de la communauté:
 - ↪ Renforcer les liens INP – laboratoires
 - ↪ Co-Pilotage rapproché des laboratoires (avec tutelles)
 - ↪ Encouragement au regroupement (fusion d'UMR ou renforcement des fédérations, *intra-* ou *inter-*Instituts)
 - ↪ Possibilité d'émergence de nouveaux groupes
 - ↪ Entretiens annuels objectifs moyens / Comité des tutelles
 - ↪ Réunions plus fréquentes INP / DU

Du pragmatisme, pas de dogmatisme!

L'INstitut de Physique du CNRS

- Les contours
- Le bilan des actions de MPPU/MP
- Les missions
- La structuration de la communauté
- Les actions nouvelles
- **Bilan concours**
- Session de printemps

Les chaires 2009

P. 18	N°ordre	Universités partenaires	Laboratoire d'affectation	Thématique	section CN
Postes principaux	1ex	Université Louis Pasteur Strasbourg	IPCMS -UMR 7504	Microscopie Electronique à Transmission	5
	1ex	Université Paris Sud 11	LPS - UMR 8502	Physique expérimentale des nouveaux matériaux à fortes corrélations électroniques	6
	1ex	Institut d'Optique / Paris 11	LCFIO UMR 8501	information quantique	4
	1ex	ENS Lyon	LPENSL UMR 5672	systèmes complexes, physique non-linéaire	2
	1ex	Université Paul Cézanne Aix-Marseille 3	IM2NP - UMR 6242	Matériaux pour le photovoltaïque, croissance, Silicium polycristallin	5
	1ex	Université Joseph Fourier Grenoble	SPINTEC -URA 2512 ou Institut Néel - UPR 2940	spintronique	6
	1ex	Université Lyon 1	LASIM UMR 5579 / LPCML	spectroscopie optique	4
	1ex	Université d'Aix Marseille 2	CPT UMR 6207	physique statistique	2
Liste complémentaire	9	ENS Paris	LKB UMR 8552	fondements de la mécanique quantique	4
	10	Université Pierre et Marie Curie Paris 6	IMPMC - UMR 7590	transport et magnétiques de nouveaux matériaux sous cond. extrêmes	5
	11	ENS Cachan	LPQM UMR8537	Optique Quantique	4
	12	Université Paul Sabatier Toulouse 3	LNCMP - UMR 5147	matière condensée-études sous champs magnétiques intenses	6

Les chaires 2009

P. 19	N°ordre	Universités partenaires	Laboratoire d'affectation	Thématique	section CN
Postes principaux	1ex	Université Louis Pasteur Strasbourg	IPCMS -UMR 7504	Microscopie Electronique à Transmission	5
	1ex	Université Paris Sud 11	LPS - UMR 8502	Physique expérimentale des nouveaux matériaux à fortes corrélations électroniques	6
	1ex	Institut d'Optique / Paris 11	LCFIO UMR 8501	information quantique	4
	1ex	ENS Lyon	LPENSL UMR 5672	systèmes complexes, physique non-linéaire	2
	1ex	Université Paul Cézanne Aix-Marseille 3	IM2NP - UMR 6242	Matériaux pour le photovoltaïque, croissance, Silicium polycristallin	5
	1ex	Université Joseph Fourier Grenoble	SPINTEC -URA 2512	spintronique	6
	1ex	Université Lyon 1	LASIM UMR 5579 / LPCML	spectroscopie optique	4
	1ex	Université d'Aix Marseille 2	CPT UMR 6207	physique statistique	2
Liste complémentaire	9	ENS Paris	LKB UMR 8552	fondements de la mécanique quantique	4
	10	Université Pierre et Marie Curie Paris 6	IMPMP - UMR 7590	transport et magnétiques de nouveaux matériaux sous cond. extrêmes	5
	11	ENS Cachan	LPQM UMR8537	Optique Quantique	4
	12	Université Paul Sabatier Toulouse 3	LNCMP - UMR 5147	matière condensée-études sous champs magnétiques intenses	6

L'INstitut de Physique du CNRS

- Les contours
- Le bilan des actions de MPPU/MP
- Les missions
- La structuration de la communauté
- Les actions nouvelles
- Bilan concours
- **Session de printemps**